



**Réseau de Contrôle et de Surveillance  
Réseau Hydrobiologique et Piscicole  
Réseau de référence pérenne**

**Annuaire des données  
Campagne 2015**

**Département du Morbihan**

Office National de l'Eau et des Milieux Aquatiques  
Délégation Interrégionale Bretagne Pays de Loire  
84 rue de rennes  
35510 Cesson Sévigné  
dir2@onema.fr

## Liste des opérations

<b>ONEMA</b>						
N° opération	Code Station	Date	Commune	Rivière	Objectif	Numéro de page
22220001758	04192550	07/09/2015	MELRAND	la Sarre	RRP - RHP - RCS	1
22220001759	04187500	08/09/2015	LE CROISTY	l'Aër	RRP	5
22220001761	04187600	08/09/2015	LANGONNET	Rui du Moulin du Duc	RRP	9
22220001762	04187710	09/09/2015	LANVENEGEN	l'Inam ou Stêr Laër	RHP	13
22220001763	04187525	09/09/2015	LE FAOUET	l'Ellé	RRP - RCS	17
22220001764	04197818	10/09/2015	GUEGON	le Sédon	RRP - RHP	21
22220001765	04217400	10/09/2015	MARZAN	le Mazan	RRP	25

<b>HYDROCONCEPT (prestataire)</b>						
N° opération	Code Station	Date	Commune	Rivière	Objectif	Numéro de page
35480000139	04217100	11/09/2015	SURZUR	le Penerf	RCS	29
35480000142	04197600	11/09/2015	TAUPONT	le Ninian	RCS	33
35480000143	04196950	10/09/2015	LOYAT	l'Yvel	RCS	37
35480000145	04192830	07/09/2015	GUENIN	l'Evel	RCS	41
35480000153	04194000	28/09/2015	LANGUIDIC	le Blavet	RCS	45
35480000171	04192950	05/10/2015	PLUMELIN	le Tarun	RCS	49
35480000172	04196449	21/10/2015	PLEUGRIFFET	l'Oust	RCS	53
35480000174	04199078	21/10/2015	PLEUCADEUC	la Claie	RCS	57

RCS : Réseau de Contrôle et de Surveillance / RHP : Réseau Hydrobiologique et Piscicole / RRP : Réseau de Référence Pérenne.

**STATION 04192550****SARRE à MELRAND**

<b>LOCALISATION</b>		<i>Localisation / Département</i>	
Agence de l'eau	: LOIRE-BRETAGNE		
Département	: MORBIHAN		
Cours d'eau	: La sarre		
Affluent de	:		
Commune	: Melrand		
Lieu-dit	: Pont sarre		
Localisation	: Limite amont: AVAL DU PONT		
Abscisse	: 243435.499 m		
Ordonnée	: 6785236.99 m		
<i>Localisation IGN</i>		<i>Principales caractéristiques de la station</i>	
Carte n°		Code hydrographique : J5524000	
		:	
		Altitude : 69 m	
		Distance à la source : 20 Km	
		Pente IGN : 6.7 ‰	
		Surface bassin versant : 104 Km <sup>2</sup>	
		-----	
		Longueur de la station : 153 m	
		:	
		-----	
		Catégorie piscicole : Première catégorie	
		-----	
		:	
		:	
		:	

## SARRE à MELRAND

**Opération : 22220001758**

**Date : 07/09/2015**

### **Renseignements halieutiques**

Fréquentation par les pêcheurs : Nulle  
 Empoisonnement : Absence de déversement  
 Droit de Pêche : Exercé par une AAPPMA

### **Observations sur le repeuplement**

--

### **Caractéristiques morphodynamiques**

Type d'écoulement	Import. relative en %	Prof. moy. en m.	Granulométrie		Type de colmatage	Végétation aquatique	
			Dominante	Accessoire		Dominante	Rec en %
COURANT	60	0,20	Pierres fines	Cailloux grossiers	Pas de colmatage	Pas de végétation	0
PLAT	40	0,25	Pierres fines	blocs	Pas de colmatage	Pas de végétation	0
PROFOND							

### **Abris pour les poissons**

Sinuosité	Cours d'eau sinueux
Ombrage	Rivière couverte
<i>Types d'abris : Abondance/importance</i>	
Trous, Fosses	Faible
Sous-berges	Faible
Granulométrie	Importante
Embâcles, Souches	Faible
Végétation aquatique	Faible
Végétation rivulaire	Importante

### **Observations : Abris / Végétation / Colmatage**

--

### **Renseignements sur la pêche**

#### *Conditions de pêche*

Hydrologie : Basses eaux  
 Turbidité : Nulle (fond visible)  
 Température : 13.4 °C  
 Conductivité : 170 µS/cm  
 Débit : Stabilité

### **Observations sur la pêche**

--

Longueur prospectée : 153 m

Largeur de la lame d'eau : 7.18 m

Surface prospectée : 1098.54 m<sup>2</sup>

Section mouillée : 1.38 m<sup>2</sup>

Temps de pêche : 78 mn

### **Observations générales**

--

**Code station : 04192550**  
**SARRE à MELRAND**

**Opération : 22220001758**

**Date : 07/09/2015**

**Surface : 1098.54 m<sup>2</sup>**

**Estimation de peuplement (Méthode Carle & Strub)**

Espèces	P1	P2	Efficacité	Effectif estimé	Intervalle de confiance	Densité 100m <sup>2</sup>	% de l'effectif	Biomasse g/100m <sup>2</sup>	% du poids
Anguille d'Europe ** ANG	2	5	-	7	-	0,6	1,1	59,6	8,4
Chabot CHA	128	59	55	233	+/- 38	21,2	35,8	40,8	5,7
Goujon GOU	5	0	100	5	+/- 0	0,5	0,8	6,6	0,9
Loche franche LOF	7	7	33	21	+/- 14	1,9	3,2	5,1	0,7
Lamproie de planer ** LPP	4	10	-	14	-	1,3	2,2	1,2	0,2
Perche PER	1	0	100	1	+/- 0	0,1	0,2	4,2	0,6
Saumon atlantique SAT	34	3	92	37	+/- 0	3,4	5,7	65,3	9,2
Truite de riviere TRF	193	45	77	251	+/- 12	22,8	38,6	519,2	72,8
Vairon VAI	46	21	57	81	+/- 18	7,4	12,5	11,4	1,6

TOTAL - Nb Esp : 9 | 420 | 150

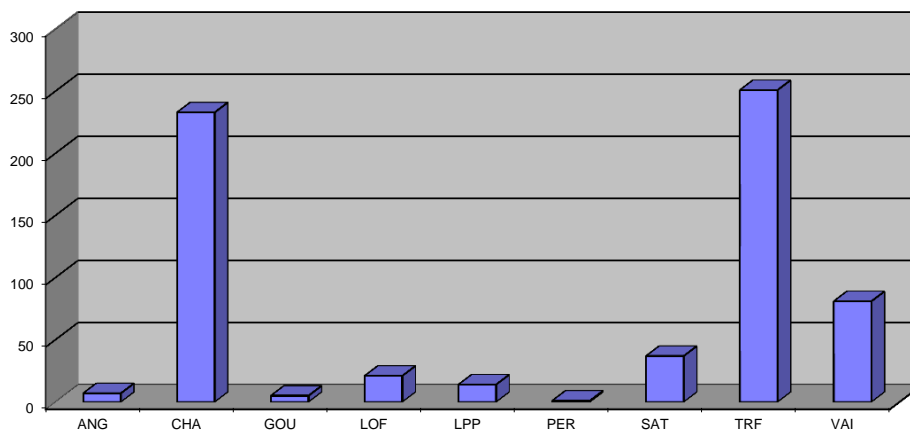
59,2

713,3

\* : non estimée

(\*\* :Efficacité < 30%)

**Histogramme des captures**



**Observations**

**Code station : 04192550**  
**SARRE à MELRAND**

**Opération : 22220001758**

Surface : 1098.54 m<sup>2</sup>

EFFECTIF PAR CLASSE DE TAILLE									
Classes	ANG	CHA	GOU	LOF	LPP	PER	SAT	TRF	VAI
20		1							
30		1							3
40		11							4
50		57		2	2				7
60		83		1	1			16	34
70		27	1		1			30	17
80		7		1			5	25	2
90				3	1		10	5	
100			2	6	3		5	1	
110					2			11	
120				1	3			28	
130			2		1		6	30	
140							5	26	
150						1	3	21	
160							1	12	
170							1	10	
180							1	7	
190								7	
200								5	
210									
220								1	
230								1	
240								1	
250								1	
260	2								
320	1								
410	1								
510	1								
520	1								
660	1								
<b>TOTAL</b>	<b>7</b>	<b>187</b>	<b>5</b>	<b>14</b>	<b>14</b>	<b>1</b>	<b>37</b>	<b>238</b>	<b>67</b>

<p><b>STATION 04187500</b></p> <p><b>AER à CROISTY (LE)</b></p>
---

<b>LOCALISATION</b>	<i>Localisation / Département</i>
Agence de l'eau : LOIRE-BRETAGNE Département : MORBIHAN Cours d'eau : L'Aër Affluent de : Commune : Le Croisty Lieu-dit : Pont de Mousterien Localisation : DEBUT DU SECTEUR 55 M EN AMONT DU PONT  Abscisse : Ordonnée :	
<i>Localisation IGN</i>	<i>Principales caractéristiques de la station</i>
Carte n°	Code hydrographique :  Altitude : 140 m Distance à la source : 18 Km Pente IGN : 14.7 ‰ Surface bassin versant : 57.6 Km <sup>2</sup>
	Longueur de la station : 150 m
	Catégorie piscicole : Première catégorie

## AER à CROISTY (LE)

**Opération : 22220001759**

**Date : 08/09/2015**

### **Renseignements halieutiques**

Fréquentation par les pêcheurs : Moyenne  
 Empoisonnement : Absence de déversement  
 Droit de Pêche : Exercé par une AAPPMA

### **Observations sur le repeuplement**

--

### **Caractéristiques morphodynamiques**

Type d'écoulement	Import. relative en %	Prof. moy. en m.	Granulométrie		Type de colmatage	Végétation aquatique	
			Dominante	Accessoire		Dominante	Rec en %
COURANT	70	0,14	Blocs	Pierres fines	Pas de colmatage	Bryophytes	15
PLAT	30	0,16	Pierres grossieres	Blocs	Pas de colmatage	Bryophytes	15
PROFOND							

### **Abris pour les poissons**

Sinuosité : Cours d'eau sinueux  
 Ombrage : Rivière assez dégagée

*Types d'abris : Abondance/importance*

Trous,Fosses	Moyenne
Sous-berges	Faible
Granulométrie	Importante
Embâcles,Souches	Faible
Végétation aquatique	Faible
Végétation rivulaire	Importante

### **Observations : Abris / Végétation / Colmatage**

10% de phanérogames immergées
-------------------------------

### **Renseignements sur la pêche**

#### *Conditions de pêche*

Hydrologie : Basses eaux  
 Turbidité : Nulle (fond visible)  
 Température : 11.6 °C  
 Conductivité : 150 µS/cm  
 Débit : Stabilité

### **Observations sur la pêche**

--

Longueur prospectée : 150 m

Largeur de la lame d'eau : 8.31 m

Surface prospectée : 1246.5 m<sup>2</sup>

Section mouillée : 1.06 m<sup>2</sup>

Temps de pêche : 70 mn

### **Observations générales**

--

Code station : 04187500  
AER à CROISTY (LE)

Opération : 22220001759

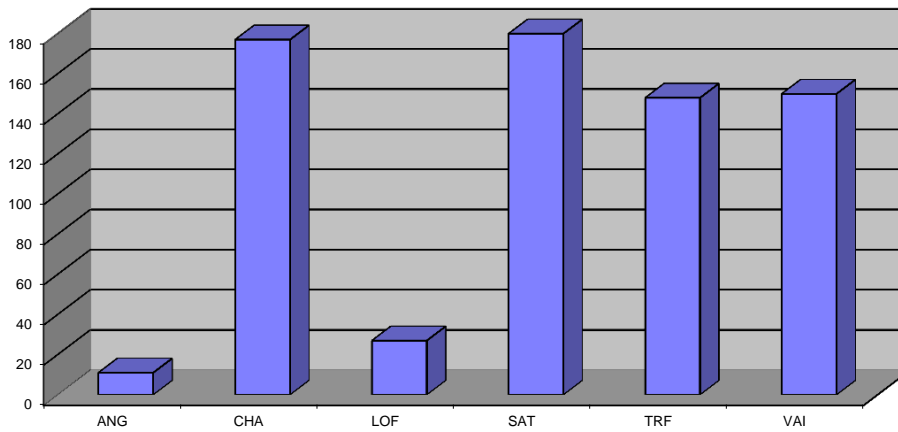
Date : 08/09/2015

Surface : 1246.5 m<sup>2</sup>

**TABLEAU GENERAL**

Espèces		Effectif	Densité 100m <sup>2</sup>	% de l'effectif	Poids	Biomasse g/100m <sup>2</sup>	% du poids
Anguille d'Europe	ANG	11	0,9	1,6	1074,7	86,2	13,1
Chabot	CHA	177	14,2	25,5	485,5	38,9	5,9
Loche franche	LOF	27	2,2	3,9	137,5	11,0	1,7
Saumon atlantique	SAT	180	14,4	26,0	1755,6	140,8	21,4
Truite de riviere	TRF	148	11,9	21,4	4547,5	364,8	55,4
Vairon	VAI	150	12,0	21,6	208,8	16,8	2,5
<b>TOTAL - Nb Esp : 6</b>			55,6			658,6	

**Histogramme des captures**



**Observations**

**Code station : 04187500**  
**AER à CROISTY (LE)**

**Opération : 22220001759**

Surface : 1246.5 m<sup>2</sup>

<b>EFFECTIF PAR CLASSE DE TAILLE</b>						
<b>Classes</b>	<b>ANG</b>	<b>CHA</b>	<b>LOF</b>	<b>SAT</b>	<b>TRF</b>	<b>VAI</b>
10						
20						
30		26	2			5
40		27	2	1		4
50		44			3	96
60		62		2	8	41
70		18	6	29	27	4
80			5	54	20	
90			10	54	12	
100			1	19	5	
110			1	5	6	
120				2		
130				3	3	
140				8	6	
150				2	12	
160					11	
170				1	10	
180	1				5	
190					8	
200	1				4	
210					4	
220	1				1	
230					2	
260	1					
270	1				1	
360	1					
380	1					
420	1					
470	1					
490	1					
500						
510	1					
<b>TOTAL</b>	<b>11</b>	<b>177</b>	<b>27</b>	<b>180</b>	<b>148</b>	<b>150</b>



# RAU DU MOULIN DU DUC à LANGONNET

**Opération : 22220001761**

**Date : 08/09/2015**

### Renseignements halieutiques

Fréquentation par les pêcheurs : Moyenne  
 Empoisonnement : Absence de déversement  
 Droit de Pêche : Droit de pêche privatif

### Observations sur le repeuplement

--

### Caractéristiques morphodynamiques

Type d'écoulement	Import. relative en %	Prof. moy. en m.	Granulométrie		Type de colmatage	Végétation aquatique	
			Dominante	Accessoire		Dominante	Rec en %
COURANT	60	0,11	Pierres fines	Blocs	Pas de colmatage	Bryophytes	20
PLAT	40	0,25	Pierres grossières	Blocs	Pas de colmatage	Bryophytes	20
PROFOND							

### Abris pour les poissons

Sinuosité : Cours d'eau sinueux  
 Ombrage : Rivière assez dégagée

*Types d'abris : Abondance/importance*

Trous, Fosses	Nulle
Sous-berges	Faible
Granulométrie	Faible
Embâcles, Souches	Faible
Végétation aquatique	Faible
Végétation rivulaire	Importante

### Observations : Abris / Végétation / Colmatage

--

### Renseignements sur la pêche

#### Conditions de pêche

Hydrologie : Basses eaux  
 Turbidité : Nulle (fond visible)  
 Température : 11.7 °C  
 Conductivité : 160 µS/cm  
 Débit : Stabilité

#### Observations sur la pêche

--

Longueur prospectée : 75 m

Largeur de la lame d'eau : 3.43 m

Surface prospectée : 257.25 m<sup>2</sup>

Section mouillée : 0.37 m<sup>2</sup>

Temps de pêche : 34 mn

### Observations générales

--

**Code station : 04187600**  
**RAU DU MOULIN DU DUC à LANGONNET**

**Opération : 22220001761**

**Date : 08/09/2015**

**Surface : 257.25 m<sup>2</sup>**

**TABLEAU GENERAL**

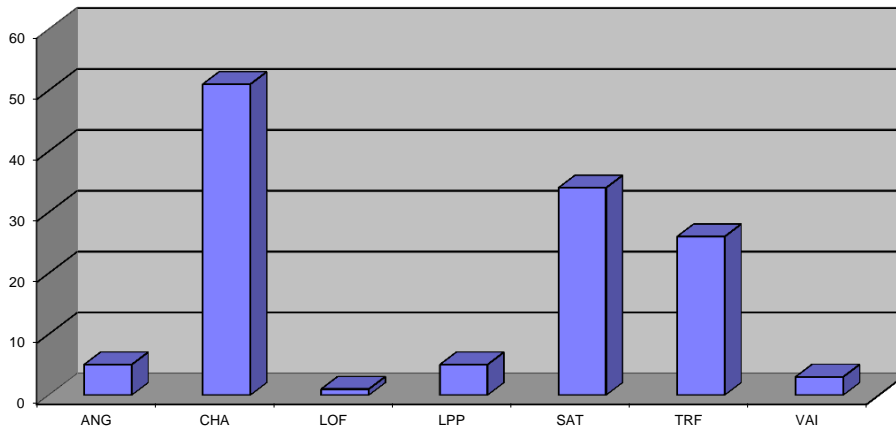
Espèces		Effectif	Densité 100m <sup>2</sup>	% de l'effectif	Poids	Biomasse g/100m <sup>2</sup>	% du poids
Anguille d'Europe	ANG	5	1,9	4,0	299,5	116,4	25,7
Chabot	CHA	51	19,8	40,8	165,2	64,2	14,2
Loche franche	LOF	1	0,4	0,8	3,7	1,4	0,3
Lamproie de planer	LPP	5	1,9	4,0	8,2	3,2	0,7
Saumon atlantique	SAT	34	13,2	27,2	200,4	77,9	17,2
Truite de riviere	TRF	26	10,1	20,8	483,0	187,8	41,5
Vairon	VAI	3	1,2	2,4	4,3	1,7	0,4

**TOTAL - Nb Esp : 7**

**48,6**

**452,6**

**Histogramme des captures**



**Observations**

**Code station : 04187600**  
**RAU DU MOULIN DU DUC**

**Opération : 22220001761**

Surface : 257.25 m<sup>2</sup>

EFFECTIF PAR CLASSE DE TAILLE							
Classes	ANG	CHA	LOF	LPP	SAT	TRF	VAI
20		1					
30							
40		1				1	2
50		21				6	1
60		22		2	18	3	
70	1	5	1		11	5	
80		1		1		1	
90							
100				1	1		
110				1	2	1	
120					1	2	
130						1	
140					1	2	
150	1						
160							
170						2	
180							
190							
200						1	
210						1	
310	1						
340	1						
460	1						
<b>TOTAL</b>	<b>5</b>	<b>51</b>	<b>1</b>	<b>5</b>	<b>34</b>	<b>26</b>	<b>3</b>

**STATION 04187710****STER LAER ou INAM à LANVENEGUEN**

<b>LOCALISATION</b>		<i>Localisation / Département</i>	
Agence de l'eau	: LOIRE-BRETAGNE		
Département	: MORBIHAN		
Cours d'eau	: L'Inam ou Stêr Laër		
Affluent de	:		
Commune	: Lanvenegen		
Lieu-dit	: Pont neuf		
Localisation	: LIMITE AMONT : 150 M EN AVAL DU PONT		
Abscisse	: 215902.599 m		
Ordonnée	: 6788585.99 m		
<i>Localisation IGN</i>		<i>Principales caractéristiques de la station</i>	
Carte n°			
		Code hydrographique	: J4734000
		:	
		Altitude	: 59 m
		Distance à la source	: 27 Km
		Pente IGN	: 3.5 ‰
		Surface bassin versant	: 200 Km <sup>2</sup>
		-----	
		Longueur de la station	: 210 m
		-----	
		Catégorie piscicole	: Première catégorie
		-----	

**STER LAER ou INAM à LANVENEGUEN**

**Opération : 22220001762**

**Date : 09/09/2015**

**Renseignements halieutiques**

Fréquentation par les pêcheurs : Faible  
 Empoisonnement : Absence de déversement  
 Droit de Pêche : Droit de pêche privatif

**Observations sur le repeuplement**

--

**Caractéristiques morphodynamiques**

Type d'écoulement	Import. relative en %	Prof. moy. en m.	Granulométrie		Type de colmatage	Végétation aquatique	
			Dominante	Accessoire		Dominante	Rec en %
COURANT	20	0,25	Pierres fines	Cailloux grossiers	Pas de colmatage	Phanérogames immergées	2
PLAT	80	0,33	Pierres fines	Cailloux grossiers	Pas de colmatage	Phanérogames immergées	2
PROFOND							

**Abris pour les poissons**

Sinuosité	Cours d'eau sinueux
Ombrage	Rivière couverte
<i>Types d'abris : Abondance/importance</i>	
Trous,Fosses	Faible
Sous-berges	Faible
Granulométrie	Moyenne
Embâcles,Souches	Faible
Végétation aquatique	Moyenne
Végétation rivulaire	Importante

**Observations : Abris / Végétation / Colmatage**

Accessoirement bryophytes et phanérogames immergées totalisant moins de 5 % de recouvrement

**Renseignements sur la pêche**

*Conditions de pêche*

Hydrologie : Basses eaux  
 Turbidité : Nulle (fond visible)  
 Température : 11.4 °C  
 Conductivité : 180 µS/cm  
 Débit : Stabilité

**Observations sur la pêche**

--

Longueur prospectée : 210 m

Largeur de la lame d'eau : 11.76 m

Surface prospectée : 937.5 m<sup>2</sup>

Section mouillée : 4 m<sup>2</sup>

Temps de pêche : 38 mn

**Observations générales**

--

Code station : 04187710  
STER LAER ou INAM à LANVENEGUEN

Opération : 22220001762

Date : 09/09/2015

Surface : 937.5 m<sup>2</sup>

**TABLEAU GENERAL**

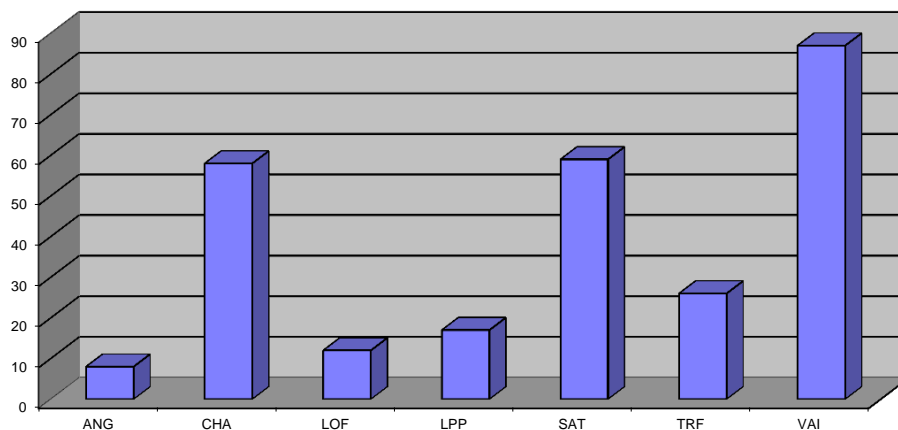
Espèces		Effectif	Densité 100m <sup>2</sup>	% de l'effectif	Poids	Biomasse g/100m <sup>2</sup>	% du poids
Anguille d'Europe	ANG	8	0,9	3,0	811,4	86,6	23,0
Chabot	CHA	58	6,2	21,7	110,0	11,7	3,1
Loche franche	LOF	12	1,3	4,5	36,9	3,9	1,0
Lamproie de planer	LPP	17	1,8	6,4	29,2	3,1	0,8
Saumon atlantique	SAT	59	6,3	22,1	542,0	57,8	15,3
Truite de riviere	TRF	26	2,8	9,7	1789,6	190,9	50,6
Vairon	VAI	87	9,3	32,6	215,3	23,0	6,1

TOTAL - Nb Esp : 7

28,5

377,0

**Histogramme des captures**



**Observations**

**Code station : 04187710**  
**STER LAER ou INAM**

**Opération : 22220001762**

Surface : 937.5 m<sup>2</sup>

EFFECTIF PAR CLASSE DE TAILLE							
Classes	ANG	CHA	LOF	LPP	SAT	TRF	VAI
10							
20		1	1				1
30		12	1				
40		13	1				4
50		24	2	1	1	1	37
60		7	3	1	16	1	31
70		1	2	1	20	3	13
80				5	5	1	1
90			1	5	1		
100			1	2	1		
110				2			
120					7		
130					6		
140					2	1	
160						3	
170						2	
180						1	
190						3	
200						3	
210						1	
220						2	
230						1	
240	1					2	
250						1	
270	1						
300	1						
340	1						
350	1						
430	1						
470	1						
510	1						
<b>TOTAL</b>	<b>8</b>	<b>58</b>	<b>12</b>	<b>17</b>	<b>59</b>	<b>26</b>	<b>87</b>

**STATION 04187525**  
**ELLE à FAOUET (LE)**

<b>LOCALISATION</b>		<i>Localisation / Département</i>	
Agence de l'eau	: LOIRE-BRETAGNE		
Département	: MORBIHAN		
Cours d'eau	: L'Ellé		
Affluent de	:		
Commune	: Le Faouet		
Lieu-dit	: Pont Tanguy		
Localisation	: Limite amont : à peu près 200 m en aval du pont		
Abscisse	: 217890.999 m		
Ordonnée	: 6787999.99 m		
<i>Localisation IGN</i>		<i>Principales caractéristiques de la station</i>	
Carte n°			
		Code hydrographique	: J4720200
			:
		Altitude	: 56 m
		Distance à la source	: 28 Km
		Pente IGN	: 0.9 ‰
		Surface bassin versant	: 277 Km <sup>2</sup>
		Longueur de la station	: 250 m
		Catégorie piscicole	: Première catégorie

**ELLE à FAOUE (LE)**

**Opération : 22220001763**

**Date : 09/09/2015**

**Renseignements halieutiques**

Fréquentation par les pêcheurs : Moyenne  
 Empoisonnement : Absence de déversement  
 Droit de Pêche : Droit de pêche privatif

**Observations sur le repeuplement**

--

**Caractéristiques morphodynamiques**

Type d'écoulement	Import. relative en %	Prof. moy. en m.	Granulométrie		Type de colmatage	Végétation aquatique	
			Dominante	Accessoire		Dominante	Rec en %
COURANT	30	0,23	Sables grossiers	Graviers	Pas de colmatage	Phanérogames immergées	30
PLAT	60	0,41	Sables grossiers	Cailloux fins	Pas de colmatage	Phanérogames immergées	30
PROFOND	10	0,47	Sables grossiers	Cailloux fins	Pas de colmatage	Phanérogames immergées	30

**Abris pour les poissons**

Sinuosité : Cours d'eau rectiligne  
 Ombrage : Rivière assez dégagée

*Types d'abris : Abondance/importance*

Trous, Fosses	Faible
Sous-berges	Faible
Granulométrie	Moyenne
Embâcles, Souches	Faible
Végétation aquatique	Moyenne
Végétation rivulaire	Faible

**Observations : Abris / Végétation / Colmatage**

--

**Renseignements sur la pêche**

*Conditions de pêche*

Hydrologie : Basses eaux  
 Turbidité : Nulle (fond visible)  
 Température : 14.3 °C  
 Conductivité : 320 µS/cm  
 Débit : Stabilité

**Observations sur la pêche**

--

Longueur prospectée : 250 m

Largeur de la lame d'eau : 15.73 m

Surface prospectée : 937.5 m<sup>2</sup>

Section mouillée : 5.53 m<sup>2</sup>

Temps de pêche : 38 mn

**Observations générales**

--

**Code station : 04187525  
ELLE à FAQUET (LE)**

**Opération : 22220001763**

**Date : 09/09/2015**

**Surface : 937.5 m<sup>2</sup>**

**TABLEAU GENERAL**

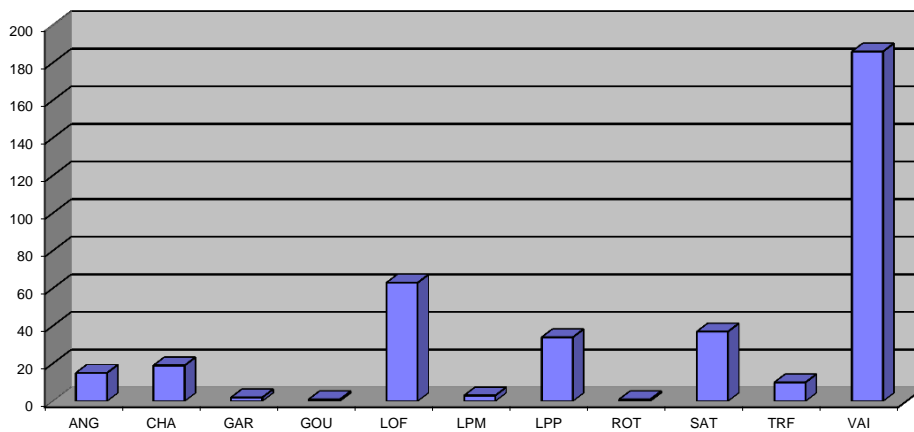
Espèces		Effectif	Densité 100m <sup>2</sup>	% de l'effectif	Poids	Biomasse g/100m <sup>2</sup>	% du poids
Anguille d'Europe	ANG	15	1,6	4,0	809,7	86,4	35,8
Chabot	CHA	19	2,0	5,1	57,6	6,1	2,5
Gardon	GAR	2	0,2	0,5	12,7	1,4	0,6
Goujon	GOU	1	0,1	0,3	5,4	0,6	0,2
Loche franche	LOF	63	6,7	17,0	228,2	24,3	10,1
Lamproie marine	LPM	3	0,3	0,8	15,5	1,7	0,7
Lamproie de planer	LPP	34	3,6	9,2	79,2	8,4	3,5
Rotengle	ROT	1	0,1	0,3	3,4	0,4	0,1
Saumon atlantique	SAT	37	3,9	10,0	319,2	34,0	14,1
Truite de riviere	TRF	10	1,1	2,7	569,8	60,8	25,2
Vairon	VAI	186	19,8	50,1	163,4	17,4	7,2

**TOTAL - Nb Esp : 11**

**39,6**

**241,5**

**Histogramme des captures**



**Observations**

**Code station : 04187525**  
**ELLE à FAOUEZ (LE)**

**Opération : 22220001763**

Surface : 937.5 m<sup>2</sup>

EFFECTIF PAR CLASSE DE TAILLE											
Classes	ANG	CHA	GAR	GOU	LOF	LPM	LPP	ROT	SAT	TRF	VAI
10											2
20											34
30		1			9						13
40		4			9						19
50		6			2				2		94
60		5			5		1	1	5	1	22
70		2	1		10		2		10	1	2
80		1		1	20		4		8	1	
90			1		8		6		3		
100							10		1		
110	1					1	5				
120							6		7		
130									1		
140						1					
150	2					1					
160											
170	1									2	
180	2									2	
190										2	
230	1										
240											
250										1	
300	1										
320	3										
350	1										
360											
370	1										
460	2										
470											
<b>TOTAL</b>	<b>15</b>	<b>19</b>	<b>2</b>	<b>1</b>	<b>63</b>	<b>3</b>	<b>34</b>	<b>1</b>	<b>37</b>	<b>10</b>	<b>186</b>

**STATION 04197818****SEDON à GUEGON**

<b>LOCALISATION</b>		<i>Localisation / Département</i>	
Agence de l'eau	: LOIRE-BRETAGNE		
Département	: MORBIHAN		
Cours d'eau	: Le sédon		
Affluent de	:		
Commune	: Guegon		
Lieu-dit	: Coet-digo		
Localisation	: PRAIRIE BILLIO : DE PART ET D'AUTRE DE LA VIEILLE PASSERELLE		
Abscisse	: 285884.599 m		
Ordonnée	: 6772184.99 m		
<i>Localisation IGN</i>		<i>Principales caractéristiques de la station</i>	
Carte n°		Code hydrographique : J8214000	
		:	
		Altitude : 45 m	
		Distance à la source : 11 Km	
		Pente IGN : 2.2 ‰	
		Surface bassin versant : 61 Km <sup>2</sup>	
		Longueur de la station : 90 m	
		:	
		Catégorie piscicole : Première catégorie	
		:	

## SEDON à GUEGON

**Opération : 22220001764**

**Date : 10/09/2015**

### **Renseignements halieutiques**

Fréquentation par les pêcheurs : Faible  
 Empoisonnement : Absence de déversement  
 Droit de Pêche : Exercé par une AAPPMA

### **Observations sur le repeuplement**

--

### **Caractéristiques morphodynamiques**

Type d'écoulement	Import. relative en %	Prof. moy. en m.	Granulométrie		Type de colmatage	Végétation aquatique	
			Dominante	Accessoire		Dominante	Rec en %
COURANT	30	0,14	Sables fins	Sables grossiers	Pas de colmatage	Pas de végétation	0
PLAT	60	0,28	Sables grossiers	Limons	Pas de colmatage	Pas de végétation	0
PROFOND	10	0,48	Blocs	Sables fins	Pas de colmatage	Pas de végétation	0

### **Abris pour les poissons**

Sinuosité : Cours d'eau très sinueux  
 Ombrage : Rivière assez couverte

*Types d'abris : Abondance/importance*

Trous, Fosses	Moyenne
Sous-berges	Moyenne
Granulométrie	Nulle
Embâcles, Souches	Moyenne
Végétation aquatique	Faible
Végétation rivulaire	Importante

### **Observations : Abris / Végétation / Colmatage**

--

### **Renseignements sur la pêche**

#### *Conditions de pêche*

Hydrologie : Basses eaux  
 Turbidité : Nulle (fond visible)  
 Température : 10.9 °C  
 Conductivité : 250 µS/cm  
 Débit : Stabilité

### **Observations sur la pêche**

--

Longueur prospectée : 90 m

Largeur de la lame d'eau : 4.15 m

Surface prospectée : 373.5 m<sup>2</sup>

Section mouillée : 1.03 m<sup>2</sup>

Temps de pêche : 64 mn

### **Observations générales**

--

**Code station : 04197818  
SEDON à GUEGON**

**Opération : 22220001764**

**Date : 10/09/2015**

**Surface : 373.5 m<sup>2</sup>**

**Estimation de peuplement (Méthode Carle & Strub)**

Espèces		P1	P2	Efficacité	Effectif estimé	Intervalle de confiance	Densité 100m <sup>2</sup>	% de l'effectif	Biomasse g/100m <sup>2</sup>	% du poids
Anguille d'Europe	** ANG	0	1	-	1	-	0,3	0,3	*	*
Chabot	** CHA	99	101	-	200	-	53,5	50,4	55,7	9,9
Loche franche	LOF	35	14	62	56	+/- 11	15,0	14,1	44,9	8,0
Truite de riviere	TRF	27	7	77	35	+/- 3	9,4	8,8	436,0	77,4
Vairon	** VAI	59	46	-	105	-	28,1	26,4	26,7	4,7

TOTAL - Nb Esp : 5 | 220 | 169

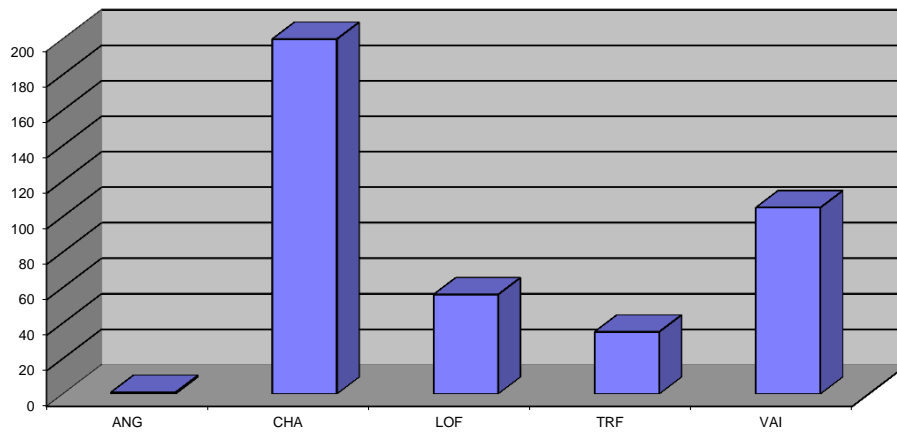
106,3

563,2

\* : non estimée

( \*\* :Efficacité < 30%)

**Histogramme des captures**



**Observations**

**Code station : 04197818**  
**SEDON à GUEGON**

**Opération : 22220001764**

Surface : 373.5 m<sup>2</sup>

<b>EFFECTIF PAR CLASSE DE TAILLE</b>					
<b>Classes</b>	<b>ANG</b>	<b>CHA</b>	<b>LOF</b>	<b>TRF</b>	<b>VAI</b>
10					1
20					11
30		60	2		4
40		39	1		27
50		42		1	29
60		41	7	2	24
70		15	15	3	9
80		3	10	4	
90			9	1	
100			4		
110			1		
120				1	
130				2	
140				2	
150				5	
160				3	
170					
180					
190				3	
200				2	
210					
220				1	
230				1	
240	1				
250					
260				2	
270				1	
<b>TOTAL</b>	<b>1</b>	<b>200</b>	<b>49</b>	<b>34</b>	<b>105</b>

**STATION 04217400**  
**MARZAN À MARZAN**

<b>LOCALISATION</b>	<i>Localisation / Département</i>
Agence de l'eau : LOIRE-BRETAGNE Département : MORBIHAN Cours d'eau : Le Marzan Affluent de : Commune : Marzan Lieu-dit : Kersouchard Localisation : Limite amont: 120 mètres en aval du pont  Abscisse : 489346.999 m Ordonnée : 6741399.99 m	
<i>Localisation IGN</i>	<i>Principales caractéristiques de la station</i>
Carte n°	
	Code hydrographique : M1460300  Altitude : 24 m Distance à la source : 4.64 Km Pente IGN : 0.7 ‰ Surface bassin versant : 8.12 Km <sup>2</sup>
	Longueur de la station : 70 m
	Catégorie piscicole : Première catégorie
b	

# MARZAN À MARZAN

**Opération : 22220001765**

**Date : 10/09/2015**

### Renseignements halieutiques

Fréquentation par les pêcheurs : Faible  
 Empoisonnement : Absence de déversement  
 Droit de Pêche : Exercé par une AAPPMA

### Observations sur le repeuplement

--

### Caractéristiques morphodynamiques

Type d'écoulement	Import. relative en %	Prof. moy. en m.	Granulométrie		Type de colmatage	Végétation aquatique	
			Dominante	Accessoire		Dominante	Rec en %
COURANT	50	0,07	Sables fins	Cailloux grossiers	Pas de colmatage	Bryophytes	4
PLAT	50	0,11	Sables grossiers	Cailloux grossiers	Pas de colmatage	Bryophytes	4
PROFOND							

### Abris pour les poissons

Sinuosité : Cours d'eau rectiligne  
 Ombrage : Rivière assez couverte

*Types d'abris : Abondance/importance*

Trous, Fosses	Nulle
Sous-berges	Faible
Granulométrie	Faible
Embâcles, Souches	Faible
Végétation aquatique	Faible
Végétation rivulaire	Faible

### Observations : Abris / Végétation / Colmatage

--

### Renseignements sur la pêche

#### Conditions de pêche

Hydrologie : Basses eaux  
 Turbidité : Nulle (fond visible)  
 Température : 13.9 °C  
 Conductivité : 270 µS/cm  
 Débit : Diminution (en décrue)

### Observations sur la pêche

--

Longueur prospectée : 70 m

Largeur de la lame d'eau : 2.02 m

Surface prospectée : 141.4 m<sup>2</sup>

Section mouillée : 0.11 m<sup>2</sup>

Temps de pêche : 29 mn

### Observations générales

--

**Code station : 04217400  
MARZAN À MARZAN**

**Opération : 22220001765**

**Date : 10/09/2015**

**Surface : 141.4 m<sup>2</sup>**

**TABLEAU GENERAL**

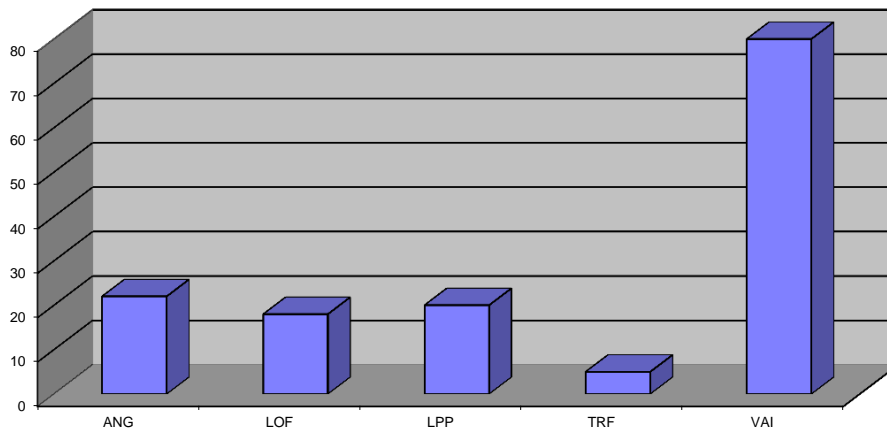
Espèces		Effectif	Densité 100m <sup>2</sup>	% de l'effectif	Poids	Biomasse g/100m <sup>2</sup>	% du poids
Anguille d'Europe	ANG	22	15,6	15,2	365,9	258,8	49,6
Loche franche	LOF	18	12,7	12,4	130,4	92,2	17,7
Lamproie de planer	LPP	20	14,1	13,8	43,9	31,1	6,0
Truite de riviere	TRF	5	3,5	3,4	49,4	34,9	6,7
Vairon	VAI	80	56,6	55,2	148,5	105,0	20,1

**TOTAL - Nb Esp : 5**

**102,5**

**522,0**

**Histogramme des captures**



**Observations**

**Code station : 04217400**  
**MARZAN À MARZAN**

**Opération : 22220001765**

Surface : 141.4 m<sup>2</sup>

<b>EFFECTIF PAR CLASSE DE TAILLE</b>					
<b>Classes</b>	<b>ANG</b>	<b>LOF</b>	<b>LPP</b>	<b>TRF</b>	<b>VAI</b>
10					4
20					12
30					5
40			2		13
50					18
60			1		17
70		1	1		8
80		8	3	1	3
90		3	4	2	
100	2	3	2	1	
110	1	3	3	1	
120	4		2		
130	2		1		
140	2		1		
150	1				
160	2				
170					
180	2				
190					
200	1				
210					
220	1				
230					
240	1				
280	1				
290	1				
430	1				
<b>TOTAL</b>	<b>22</b>	<b>18</b>	<b>20</b>	<b>5</b>	<b>80</b>





Code station : 04217100  
R DE PENERF à SURZUR

Opération : 35480000139

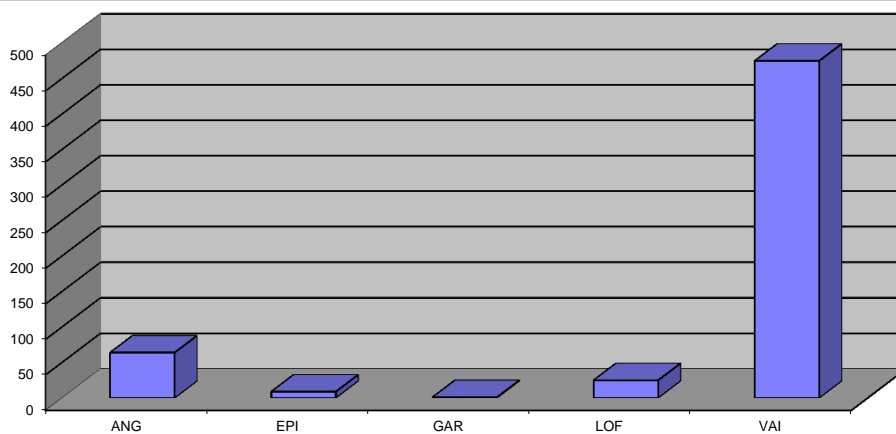
Date : 11/09/2015

Surface : 224 m<sup>2</sup>

TABLEAU GENERAL

Espèces		Effectif	Densité 100m <sup>2</sup>	% de l'effectif	Poids	Biomasse g/100m <sup>2</sup>	% du poids
Anguille d'Europe	ANG	64	28,6	11,1	448,4	200,2	42,0
Epinoche	EPI	9	4,0	1,6	8,5	3,8	0,8
Gardon	GAR	1	0,4	0,2	2,8	1,3	0,3
Loche franche	LOF	25	11,2	4,4	107,4	47,9	10,0
Vairon	VAI	475	212,1	82,8	725,6	323,9	67,9
<b>TOTAL - Nb Esp : 5</b>			<b>256,3</b>			<b>577,1</b>	

Histogramme des captures



Observations

**Code station : 04217100**  
**R DE PENERF**

**Opération : 35480000139**

Surface : 224 m<sup>2</sup>

<b>EFFECTIF PAR CLASSE DE TAILLE</b>						
<b>Classes</b>	<b>ANG</b>	<b>EPI</b>	<b>GAR</b>	<b>LOF</b>	<b>VAI</b>	
10	1				38	
20					133	
30		8		3	25	
40		1		1	45	
50				4	139	
60	2		1	3	79	
70	18			1	14	
80	13			4	1	
90	3			9	1	
100	4					
110	1					
120	4					
130	1					
140	2					
150	2					
160	1					
170	2					
180	1					
190	1					
220	1					
230	2					
240	1					
300	1					
330	3					
<b>TOTAL</b>	<b>64</b>	<b>9</b>	<b>1</b>	<b>25</b>	<b>475</b>	

**STATION 04197600**  
**NINIAN À TAUPONT**

<b>LOCALISATION</b>	<i>Localisation / Département</i>
Agence de l'eau : LOIRE-BRETAGNE Département : MORBIHAN Cours d'eau : Le Ninian Affluent de : Commune : Taupont Lieu-dit : Le Roozé Localisation : En amont immédiat du chemin d'accès  Abscisse : 292778.999 m Ordonnée : 6772339.99 m	
<i>Localisation IGN</i>	<i>Principales caractéristiques de la station</i>
Carte n°	Code hydrographique : J8330300 : Altitude : 28 m Distance à la source : 62.7 Km Pente IGN : 1.1 ‰ Surface bassin versant : 314 Km <sup>2</sup>
	----- Longueur de la station : 250 m Largeur du lit mineur : 13 m -----  -----



**Code station : 04197600  
NINIAN À TAUPONT**

**Opération : 35480000142**

**Date : 11/09/2015**

**Surface : 937.5 m<sup>2</sup>**

**TABLEAU GENERAL**

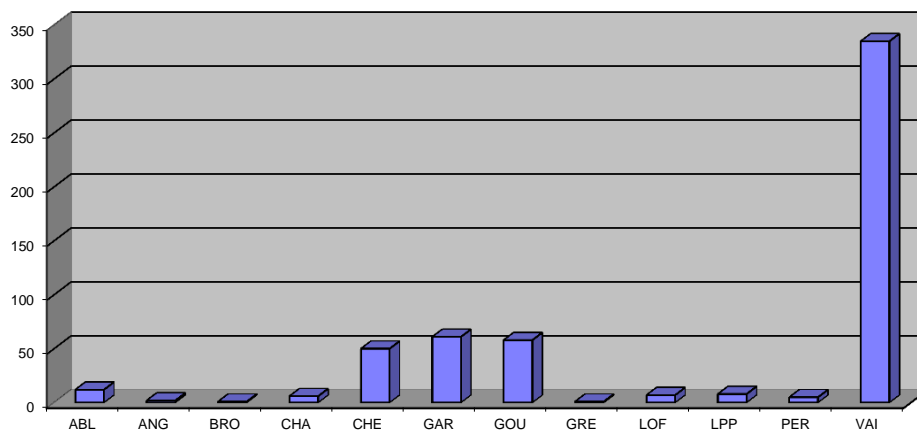
Espèces		Effectif	Densité 100m <sup>2</sup>	% de l'effectif	Poids	Biomasse g/100m <sup>2</sup>	% du poids
Ablette	ABL	12	1,3	2,2	26,9	2,9	1,5
Anguille d'Europe	ANG	2	0,2	0,4	254,4	27,1	14,3
Brochet	BRO	1	0,1	0,2	2341,9	249,8	131,2
Chabot	CHA	6	0,6	1,1	17,4	1,9	1,0
Chevaîne	CHE	50	5,3	9,2	94,7	10,1	5,3
Gardon	GAR	61	6,5	11,2	642,6	68,5	36,0
Goujon	GOU	58	6,2	10,6	407,3	43,4	22,8
Gremille	GRE	1	0,1	0,2	8,0	0,9	0,4
Loche franche	LOF	7	0,7	1,3	28,5	3,0	1,6
Lamproie de planer	LPP	8	0,9	1,5	18,7	2,0	1,0
Perche	PER	5	0,5	0,9	444,5	47,4	24,9
Vairon	VAI	335	35,7	61,4	312,3	33,3	17,5

**TOTAL - Nb Esp : 12**

**58,2**

**490,4**

**Histogramme des captures**



**Observations**

**Code station : 04197600**  
**NINIAN À TAUPONT**

Opération : 35480000142

Date : 11/09/2015

Surface : 937.5 m<sup>2</sup>

EFFECTIF PAR CLASSE DE TAILLE												
Classes	ABL	ANG	BRO	CHA	CHE	GAR	GOU	GRE	LOF	LPP	PER	VAI
10												61
20					22	7	1					118
30					4	2	3		1			6
40	1			2	3	1	2		1	2		28
50	6			1	17	10	1					100
60	3			2	2	11	2		2	1		22
70				1	1	7	7					
80						3	20	1				
90	2					6	8		2			
100						4	12		1	1	1	
110						2	1			1		
120						1	1			2		
130						4				1	1	
140												
150												
160					1							
170						1					1	
180												
190												
200												
210						2						
220											1	
230												
240											1	
370		1										
450		1										
730			1									
<b>TOTAL</b>	<b>12</b>	<b>2</b>	<b>1</b>	<b>6</b>	<b>50</b>	<b>61</b>	<b>58</b>	<b>1</b>	<b>7</b>	<b>8</b>	<b>5</b>	<b>335</b>

**STATION 04196950****YVEL à LOYAT**

<b>LOCALISATION</b>		<i>Localisation / Département</i>	
Agence de l'eau	: LOIRE-BRETAGNE		
Département	: MORBIHAN		
Cours d'eau	: L'yvel		
Affluent de	:		
Commune	: Loyat		
Lieu-dit	: Pont de Tambe		
Localisation	: LIMITE AVAL : 30 M EN AVAL DU PONT		
Abscisse	: 299862.499 m		
Ordonnée	: 6779631.99 m		
<i>Localisation IGN</i>		<i>Principales caractéristiques de la station</i>	
Carte n°			
		Code hydrographique	: J8360310
			:
		Altitude	: 41 m
		Distance à la source	: 36 Km
		Pente IGN	: 1.3 ‰
		Surface bassin versant	: 264 Km <sup>2</sup>
		Longueur de la station	: 290 m
		Largeur du lit mineur	: 15 m

## YVEL à LOYAT

**Opération : 35480000143**

**Date : 10/09/2015**

### **Renseignements halieutiques**

Fréquentation par les pêcheurs : Non renseigné  
 Empoisonnement : Non renseigné  
 Droit de Pêche : Non renseigné

### **Observations sur le repeuplement**

--

### **Caractéristiques morphodynamiques**

Type d'écoulement	Import. relative en %	Prof. moy. en m.	Granulométrie		Type de colmatage	Végétation aquatique	
			Dominante	Accessoire		Dominante	Rec en %
COURANT	5	0,00	Pierres fines	Cailloux grossiers	Sédiments fins	Phanérogames immergées	30
PLAT	85	0,33	Pierres grossières	Cailloux grossiers	Sédiments fins	Phanérogames à feuilles flottantes	5
PROFOND	10	0,00	Sables grossiers	Cailloux grossiers	Sédiments fins	Pas de végétation	0

### **Abris pour les poissons**

Sinuosité	Non renseigné
Ombrage	Rivière assez dégagée
<i>Types d'abris : Abondance/importance</i>	
Trous, Fosses	Faible
Sous-berges	Nulle
Granulométrie	Faible
Embâcles, Souches	Faible
Végétation aquatique	Faible
Végétation rivulaire	Non renseigné

### **Observations : Abris / Végétation / Colmatage**

Phalaris, nénuphar, rubanier, callitriche, bryophyte Moyen
---

### **Renseignements sur la pêche**

#### *Conditions de pêche*

Hydrologie : Basses eaux  
 Turbidité : Faible (fond perceptible)  
 Température : 14.8 °C  
 Conductivité : 276 µS/cm  
 Débit : Stabilité

### **Observations sur la pêche**

--

Longueur prospectée : 290 m

Largeur de la lame d'eau : 123 m

Surface prospectée : 937.5 m<sup>2</sup>

Temps de pêche : 41 mn

### **Observations générales**

--

**Code station : 04196950  
YVEL à LOYAT**

**Opération : 35480000143**

**Date : 10/09/2015**

**Surface : 937.5 m<sup>2</sup>**

**TABLEAU GENERAL**

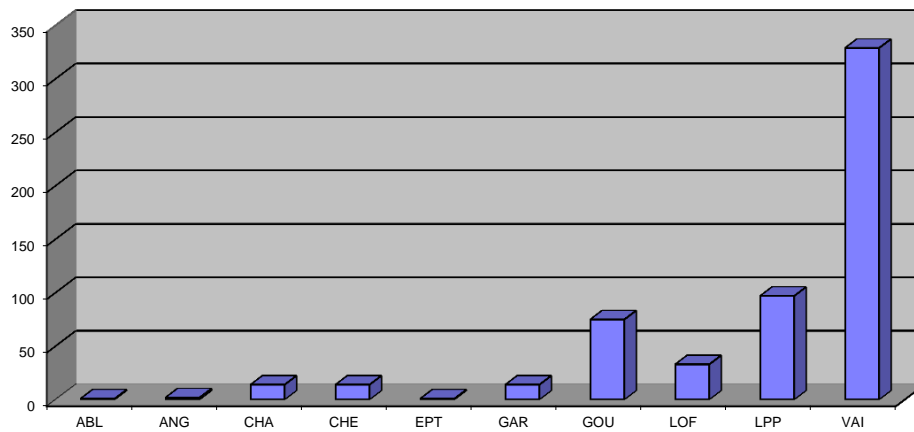
Espèces		Effectif	Densité 100m <sup>2</sup>	% de l'effectif	Poids	Biomasse g/100m <sup>2</sup>	% du poids
Ablette	ABL	1	0,1	0,2	2,7	0,3	0,1
Anguille d'Europe	ANG	2	0,2	0,3	157,2	16,8	4,3
Chabot	CHA	14	1,5	2,4	22,9	2,4	0,6
Chevaine	CHE	14	1,5	2,4	1723,3	183,8	47,0
Epinochette	EPT	1	0,1	0,2	0,2	0,0	0,0
Gardon	GAR	14	1,5	2,4	726,0	77,4	19,8
Goujon	GOU	75	8,0	12,9	555,4	59,2	15,1
Loche franche	LOF	33	3,5	5,7	107,5	11,5	2,9
Lamproie de planer	LPP	97	10,3	16,7	273,0	29,1	7,4
Vairon	VAI	329	35,1	56,7	101,2	10,8	2,8

**TOTAL - Nb Esp : 10**

**61,9**

**391,4**

**Histogramme des captures**



**Observations**

**Code station : 04196950**  
**YVEL à LOYAT**

**Opération : 35480000143**

Surface : 937.5 m<sup>2</sup>

EFFECTIF PAR CLASSE DE TAILLE										
Classes	ABL	ANG	CHA	CHE	EPT	GAR	GOU	LOF	LPP	VAI
10									1	34
20				10		1	2		1	175
30			5		1		2	4	4	62
40			5					7		35
50			3				6	6	5	21
60							1	2	3	2
70	1		1			2	6	2	5	
80						2	26	8	10	
90							19	2	5	
100						1	8	2	8	
110							1		9	
120				1		1	3		19	
130						2	1		19	
140						1			7	
150						1			1	
230		1				1				
240				1		1				
250										
260						1				
390				1						
420		1								
430				1						
<b>TOTAL</b>	<b>1</b>	<b>2</b>	<b>14</b>	<b>14</b>	<b>1</b>	<b>14</b>	<b>75</b>	<b>33</b>	<b>97</b>	<b>329</b>

**STATION 04192830****EVEL à GUENIN**

<b>LOCALISATION</b>		<i>Localisation / Département</i>	
Agence de l'eau	: LOIRE-BRETAGNE		
Département	: MORBIHAN		
Cours d'eau	: L'Evel		
Affluent de	:		
Commune	: Guenin		
Lieu-dit	: Kerdehel		
Localisation	: De part et d'autres de la tête du radier en aval du canal de fuite.		
Abscisse	: 254009.499 m		
Ordonnée	: 6772492.99 m		
<i>Localisation IGN</i>		<i>Principales caractéristiques de la station</i>	
Carte n°		Code hydrographique : J5610300	
		:	
		Altitude : 33 m	
		Distance à la source : 34 Km	
		Pente IGN : 1.8 ‰	
		Surface bassin versant : 323 Km <sup>2</sup>	
		-----	
Longueur de la station : 290 m			
Largeur du lit mineur : 20 m			
-----			
		:	
		:	
		:	

**EVEL à GUENIN**

**Opération : 35480000145**

**Date : 07/09/2015**

<b>Renseignements halieutiques</b>	
Fréquentation par les pêcheurs	: Non renseigné
Empoisonnement	: Non renseigné
Droit de Pêche	: Non renseigné

<b>Observations sur le repeuplement</b>

<b>Caractéristiques morphodynamiques</b>							
Type d'écoulement	Import. relative en %	Prof. moy. en m.	Granulométrie		Type de colmatage	Végétation aquatique	
			Dominante	Accessoire		Dominante	Rec en %
COURANT	30	0,26	Pierres fines	Cailloux grossiers	Pas de colmatage	Bryophytes	20
PLAT	60	0,27	Cailloux grossiers	Graviers	Recouvrements	Phanérogames immergées	20
PROFOND	10	0,00	Sables grossiers	Graviers	Sédiments fins	Pas de végétation	0

<b>Abris pour les poissons</b>	
Sinuosité	Non renseigné
Ombrage	Rivière couverte
<i>Types d'abris : Abondance/importance</i>	
Trous,Fosses	Moyenne
Sous-berges	Faible
Granulométrie	Moyenne
Embâcles,Souches	Moyenne
Végétation aquatique	Moyenne
Végétation rivulaire	Faible

<b>Observations : Abris / Végétation / Colmatage</b>
Renoncule, phalaris,bryophyte,apium,iris Faible

**Renseignements sur la pêche**

<i>Conditions de pêche</i>	
Hydrologie	: Basses eaux
Turbidité	: Faible (fond perceptible)
Température	: 15.4 °C
Conductivité	: 259 µS/cm
Débit	: Stabilité

<b>Observations sur la pêche</b>

Longueur prospectée : 290 m

Largeur de la lame d'eau : 17.2 m

Surface prospectée : 937.5 m<sup>2</sup>

Temps de pêche : 42 mn

<b>Observations générales</b>

**Code station : 04192830**  
**EVEL à GUENIN**

**Opération : 35480000145**

**Date : 07/09/2015**

**Surface : 937.5 m<sup>2</sup>**

**TABLEAU GENERAL**

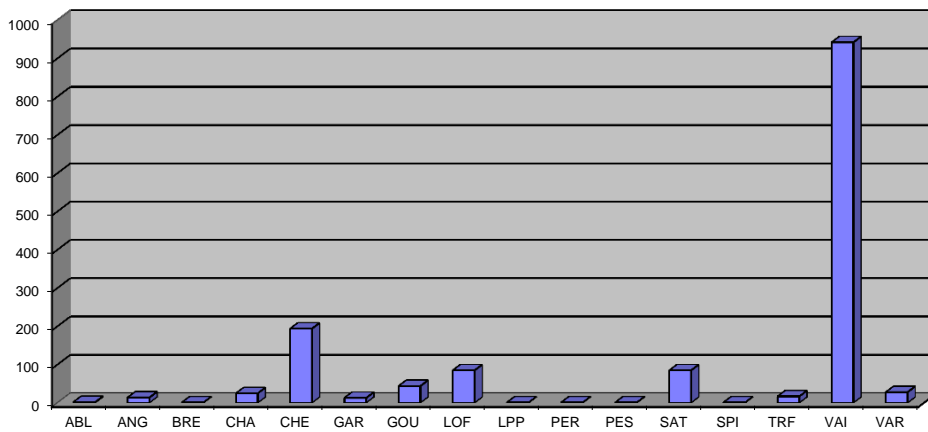
Espèces		Effectif	Densité 100m <sup>2</sup>	% de l'effectif	Poids	Biomasse g/100m <sup>2</sup>	% du poids
Ablette	ABL	2	0,2	0,1	29,2	3,1	0,3
Anguille d'Europe	ANG	14	1,5	1,0	1650,1	176,0	17,4
Brème commune	BRE	1	0,1	0,1	11,3	1,2	0,1
Chabot	CHA	25	2,7	1,7	83,0	8,9	0,9
Chevaine	CHE	194	20,7	13,3	1322,4	141,1	14,0
Gardon	GAR	13	1,4	0,9	369,3	39,4	3,9
Goujon	GOU	44	4,7	3,0	533,1	56,9	5,6
Loche franche	LOF	85	9,1	5,8	301,8	32,2	3,2
Lamproie de planer	LPP	1	0,1	0,1	4,3	0,5	0,0
Perche	PER	1	0,1	0,1	102,7	11,0	1,1
Perche soleil	PES	1	0,1	0,1	9,1	1,0	0,1
Saumon atlantique	SAT	85	9,1	5,8	461,3	49,2	4,9
Spirilin	SPI	1	0,1	0,1	3,3	0,4	0,0
Truite de riviere	TRF	17	1,8	1,2	1525,6	162,7	16,1
Vairon	VAI	942	100,5	64,8	518,0	55,3	5,5
Vandoise rostrée	VAR	28	3,0	1,9	2547,9	271,8	26,9

**TOTAL - Nb Esp : 16**

**155,1**

**1010,4**

**Histogramme des captures**



**Observations**

**Code station : 04192830**  
**EVEL à GUENIN**

Opération : 35480000145

Date : 07/09/2015

Surface : 937.5 m<sup>2</sup>

EFFECTIF PAR CLASSE DE TAILLE																
Classes	ABL	ANG	BRE	CHA	CHE	GAR	GOU	LOF	LPP	PER	PES	SAT	SPI	TRF	VAI	VAR
10																
20					84			3							359	
30					75			12							110	
40				10				15							165	
50				2				1				9			185	
60				9			6	1				27			114	
70				3			2	21			1	21		2	9	
80				1	3		2	18				17				
90					1	1	5	12				8	1			
100			1		2	1	10	2								
110					4	1	11									
120	1	1			6	4	6									
130	1				7	1	2		1			1				1
140					3	1						1				1
150					2	2						1		2		6
160					2	2								1		5
170					1									1		1
180														1		
190														1		
200					2					1				2		2
210					1									1		1
220		1												2		1
230														1		4
240		1												1		1
250		2												1		2
260																2
270		1														1
280		1												1		
290					1											
410		1														
470		2														
480		3														
590		1														
<b>TOTAL</b>	<b>2</b>	<b>14</b>	<b>1</b>	<b>25</b>	<b>194</b>	<b>13</b>	<b>44</b>	<b>85</b>	<b>1</b>	<b>1</b>	<b>1</b>	<b>85</b>	<b>1</b>	<b>17</b>	<b>942</b>	<b>28</b>





Code station : 04194000  
BLAVET à LANGUIDIC

Opération : 35480000153

Date : 28/09/2015

Surface : 937.5 m<sup>2</sup>

**TABLEAU GENERAL**

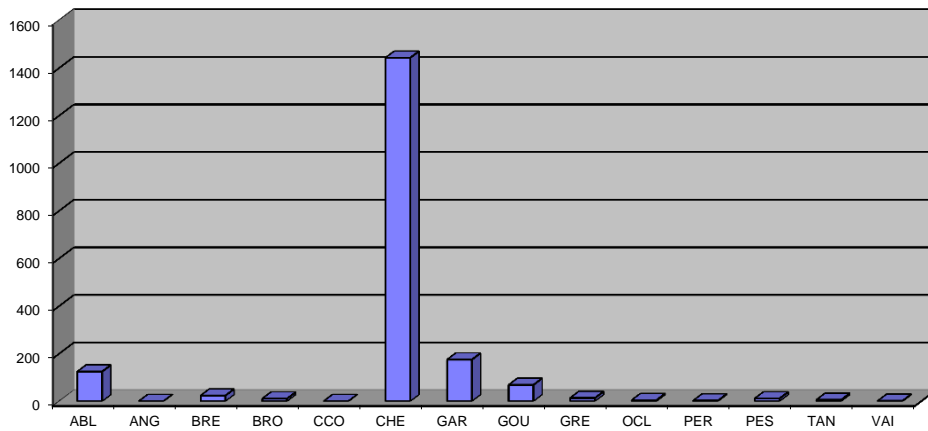
Espèces		Effectif	Densité 100m <sup>2</sup>	% de l'effectif	Poids	Biomasse g/100m <sup>2</sup>	% du poids
Ablette	ABL	125	13,3	6,6	67,8	7,2	1,7
Anguille d'Europe	ANG	1	0,1	0,1	0,0	0,0	0,0
Brème commune	BRE	24	2,6	1,3	12,0	1,3	0,3
Brochet	BRO	11	1,2	0,6	2642,6	281,9	65,0
Carpe commune	CCO	1	0,1	0,1	2,0	0,2	0,1
Chevaie	CHE	1443	153,9	76,3	607,3	64,8	14,9
Gardon	GAR	175	18,7	9,3	375,9	40,1	9,2
Goujon	GOU	69	7,4	3,6	59,8	6,4	1,5
Gremille	GRE	14	1,5	0,7	46,9	5,0	1,2
Ecrevisse américaine	OCL	5	0,5	0,3	15,2	1,6	0,4
Perche	PER	3	0,3	0,2	211,3	22,5	5,2
Perche soleil	PES	12	1,3	0,6	7,2	0,8	0,2
Tanche	TAN	6	0,6	0,3	14,2	1,5	0,4
Vairon	VAI	2	0,2	0,1	2,6	0,3	0,1

TOTAL - Nb Esp : 14

201,7

433,6

**Histogramme des captures**



**Observations**

**Code station : 04194000**  
**BLAVET à LANGUIDIC**

Opération : 35480000153

Date : 28/09/2015

Surface : 937.5 m<sup>2</sup>

EFFECTIF PAR CLASSE DE TAILLE														
Classes	ABL	ANG	BRE	BRO	CCO	CHE	GAR	GOU	GRE	OCL	PER	PES	TAN	VAI
10														
20	19					666	6					2	4	
30	73	1	18			761	46	21		2		10	1	1
40	14		6				83	36	4	1				
50	7				1	4	17	11	6					1
60	9					1	2		1	1				
70	3					4	5	1	1	1				
80						2	2		2					
90						2	2						1	
100							6							
110							5				1			
120						1								
130														
140							1							
150						1								
160														
170						1								
180											1			
190														
200											1			
210														
220				2										
230				3										
240				1										
250				2										
370				1										
400				1										
580				1										
<b>TOTAL</b>	<b>125</b>	<b>1</b>	<b>24</b>	<b>11</b>	<b>1</b>	<b>1443</b>	<b>175</b>	<b>69</b>	<b>14</b>	<b>5</b>	<b>3</b>	<b>12</b>	<b>6</b>	<b>2</b>





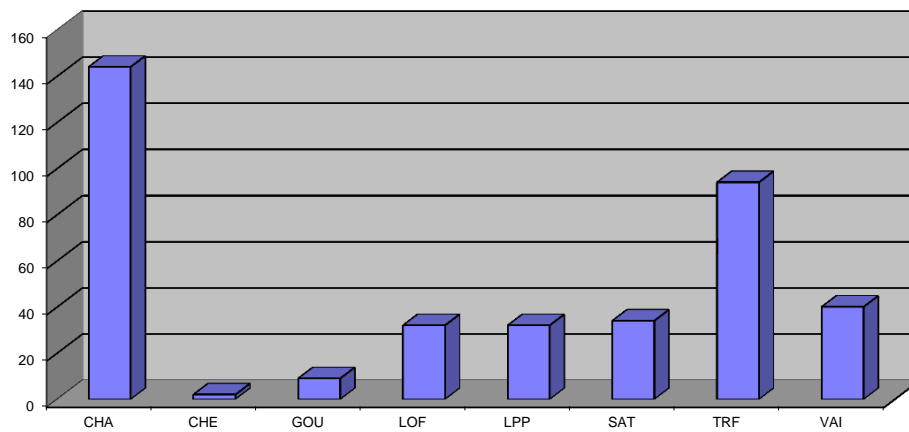
**Code station : 04192950  
TARUN à PLUMELIN**

**Opération : 35480000171**

**Date : 05/10/2015**

Espèces		TABLEAU GENERAL					
		Effectif	Densité 100m <sup>2</sup>	% de l'effectif	Poids	Biomasse g/100m <sup>2</sup>	% du poids
Chabot	CHA	144	21,5	37,2	424,4	63,3	6,3
Chevaine	CHE	2	0,3	0,5	411,7	61,4	6,2
Goujon	GOU	9	1,3	2,3	218,5	32,6	3,3
Loche franche	LOF	32	4,8	8,3	151,4	22,6	2,3
Lamproie de planer	LPP	32	4,8	8,3	71,7	10,7	1,1
Saumon atlantique	SAT	34	5,1	8,8	321,5	47,9	4,8
Truite de riviere	TRF	94	14,0	24,3	5033,3	750,1	75,3
Vairon	VAI	40	6,0	10,3	55,7	8,3	0,8
<b>TOTAL - Nb Esp : 8</b>			<b>57,7</b>			<b>996,8</b>	

**Histogramme des captures**



**Observations**

**Code station : 04192950**  
**TARUN à PLUMELIN**

**Opération : 35480000171**

Surface : 671 m<sup>2</sup>

EFFECTIF PAR CLASSE DE TAILLE								
Classes	CHA	CHE	GOU	LOF	LPP	SAT	TRF	VAI
10								
20	1			1				10
30	14							14
40	23			12	1			
50	65				2			
60	31				3	6		15
70	8			1	2	10	1	1
80				4	3	8	1	
90	1			7	3	2		
100				7	5	1		
110					6		1	
120			5		5	3	6	
130			1		2	3	11	
140			3			1	15	
150							14	
160							6	
170	1						8	
180							2	
190							10	
200							10	
210							3	
220							3	
230							2	
240		1					1	
250								
260								
270								
280								
290		1						
<b>TOTAL</b>	<b>144</b>	<b>2</b>	<b>9</b>	<b>32</b>	<b>32</b>	<b>34</b>	<b>94</b>	<b>40</b>

**STATION 04196449**  
**OUST à PLEUGRIFFET**

<b>LOCALISATION</b>	<i>Localisation / Département</i>
Agence de l'eau : LOIRE-BRETAGNE	
Département : MORBIHAN	
Cours d'eau : L'Oust	
Affluent de :	
Commune : Pleugriffet	
Lieu-dit : Côté Maguet	
Localisation : Amont immédiat de la station	
Abscisse : 279572.799 m	
Ordonnée : 6779903.99 m	
<i>Localisation IGN</i>	<i>Principales caractéristiques de la station</i>
Carte n°	
	Code hydrographique : J8200230
	:
	Altitude : 40 m
	Distance à la source : 76.2 Km
	Pente IGN : 1 ‰
	Surface bassin versant : 923 Km <sup>2</sup>
	-----
	Longueur de la station : 900 m
	Largeur du lit mineur : 35 m
	-----
	-----



Code station : 04196449  
OUST à PLEUGRIFFET

Opération : 35480000172

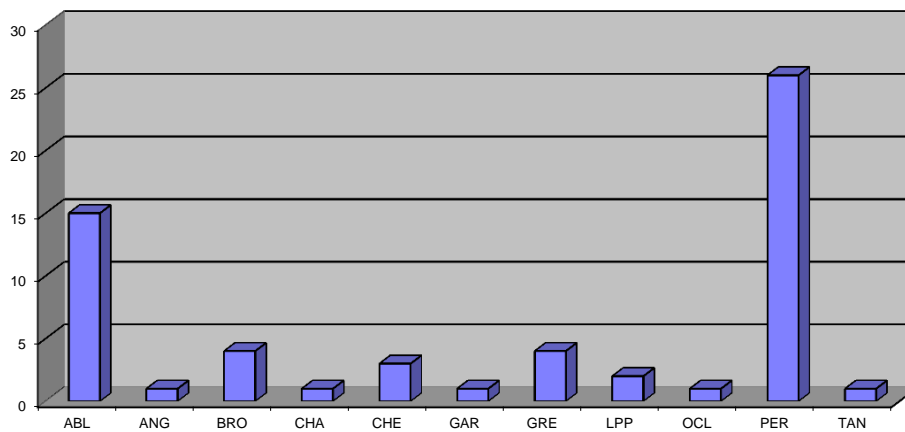
Date : 21/10/2015

Surface : 937.5 m<sup>2</sup>

TABLEAU GENERAL

Espèces		Effectif	Densité 100m <sup>2</sup>	% de l'effectif	Poids	Biomasse g/100m <sup>2</sup>	% du poids
Ablette	ABL	15	1,6	25,4	69,5	7,4	5,5
Anguille d'Europe	ANG	1	0,1	1,7	205,3	21,9	16,3
Brochet	BRO	4	0,4	6,8	572,1	61,0	45,3
Chabot	CHA	1	0,1	1,7	4,1	0,4	0,3
Chevaine	CHE	3	0,3	5,1	0,6	0,1	0,0
Gardon	GAR	1	0,1	1,7	63,8	6,8	5,1
Gremille	GRE	4	0,4	6,8	24,9	2,7	2,0
Lamproie de planer	LPP	2	0,2	3,4	7,8	0,8	0,6
Ecrevisse américaine	OCL	1	0,1	1,7	10,4	1,1	0,8
Perche	PER	26	2,8	44,1	228,0	24,3	18,0
Tanche	TAN	1	0,1	1,7	76,6	8,2	6,1
<b>TOTAL - Nb Esp : 11</b>			<b>6,3</b>			<b>134,7</b>	

Histogramme des captures



Observations

**Code station : 04196449**  
**OUST à PLEUGRIFFET**

**Opération : 35480000172**

Surface : 937.5 m<sup>2</sup>

EFFECTIF PAR CLASSE DE TAILLE											
Classes	ABL	ANG	BRO	CHA	CHE	GAR	GRE	LPP	OCL	PER	TAN
10											
20					2						
30					1						
40											
50										2	
60	2			1			2			10	
70	5									4	
80	3						1		1	4	
90	3						1				
100	2									1	
110								1		2	
120			1							2	
130											
140								1			
150										1	
160											1
170						1					
180											
190											
200			1								
330			1								
340											
350			1								
480		1									
<b>TOTAL</b>	<b>15</b>	<b>1</b>	<b>4</b>	<b>1</b>	<b>3</b>	<b>1</b>	<b>4</b>	<b>2</b>	<b>1</b>	<b>26</b>	<b>1</b>





**Code station : 04199078**  
**CLAIE à PLEUCADEUC**

**Opération : 35480000174**

**Date : 21/10/2015**

**Surface : 937.5 m<sup>2</sup>**

**TABLEAU GENERAL**

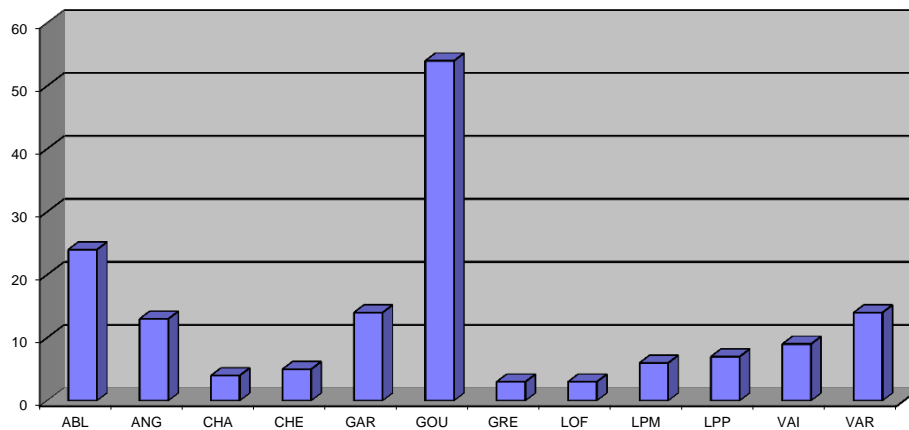
Espèces		Effectif	Densité 100m <sup>2</sup>	% de l'effectif	Poids	Biomasse g/100m <sup>2</sup>	% du poids
Ablette	ABL	24	2,6	15,4	62,5	6,7	3,1
Anguille d'Europe	ANG	13	1,4	8,3	294,1	31,4	14,7
Chabot	CHA	4	0,4	2,6	10,9	1,2	0,5
Chevaine	CHE	5	0,5	3,2	1226,0	130,8	61,3
Gardon	GAR	14	1,5	9,0	49,4	5,3	2,5
Goujon	GOU	54	5,8	34,6	231,4	24,7	11,6
Gremille	GRE	3	0,3	1,9	22,8	2,4	1,1
Loche franche	LOF	3	0,3	1,9	2,5	0,3	0,1
Lamproie marine	LPM	6	0,6	3,8	34,6	3,7	1,7
Lamproie de planer	LPP	7	0,7	4,5	23,0	2,5	1,2
Vairon	VAI	9	1,0	5,8	22,8	2,4	1,1
Vandoise rostrée	VAR	14	1,5	9,0	21,2	2,3	1,1

**TOTAL - Nb Esp : 12**

**16,6**

**213,5**

**Histogramme des captures**



**Observations**

**Code station : 04199078**  
**CLAIE à PLEUCADEUC**

Opération : 35480000174

Date : 21/10/2015

Surface : 937.5 m<sup>2</sup>

EFFECTIF PAR CLASSE DE TAILLE												
Classes	ABL	ANG	CHA	CHE	GAR	GOU	GRE	LOF	LPM	LPP	VAI	VAR
10												
20					3			1				
30					7	2						2
40			2			19		1				6
50	7					11	2	1			5	4
60	7		2								3	1
70	7				2	2					1	
80	2				1	5						1
90	1					7				1		
100					2	6				2		
110		2				2	1		1	1		
120		1							1	2		
130		1							1			
140					1							
150									2	1		
160		2							1			
170												
180		1										
190												
200					1							
210		1		1								
220		1										
230												
240		1										
300		1										
350		2										
450				1								
<b>TOTAL</b>	<b>24</b>	<b>13</b>	<b>4</b>	<b>5</b>	<b>14</b>	<b>54</b>	<b>3</b>	<b>3</b>	<b>6</b>	<b>7</b>	<b>9</b>	<b>14</b>