



Établissement public du ministère  
chargé du développement durable

# SEMINAIRE GEMAPI APPCB

## Une politique de l'eau au plus près des territoires

*Sylvie Detoc, agence de l'eau Loire-Bretagne*

*Lorient, 9 juin 2016*



Établissement public du ministère  
chargé du développement durable



# Cadre général (1/4)



**Directive 2000/60/CE du 23  
octobre 2000**  
établissant un cadre pour une  
politique communautaire dans le  
domaine de l'eau



**Loi 92-3 du 3  
janvier 1992**  
dite "loi sur  
l'eau"

**Loi 21 avril 2004**

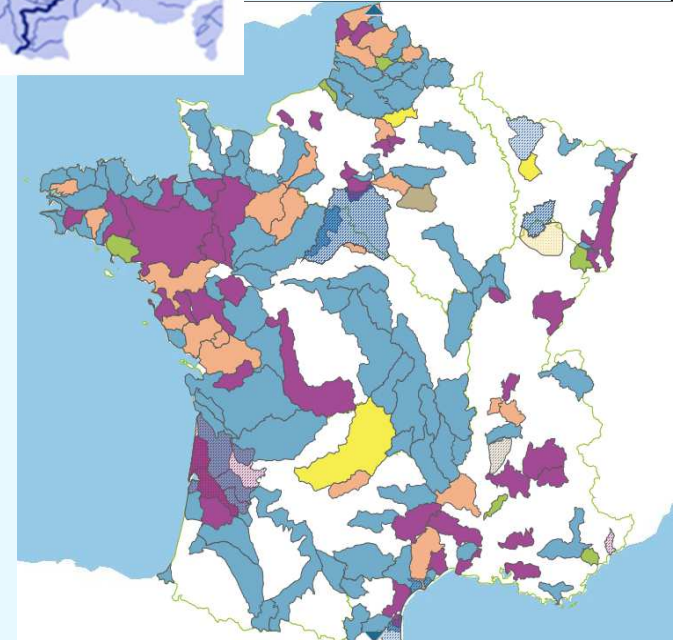
**Loi n° 2004-338 du 21  
avril 2004 portant  
transposition de la  
directive 2000/60/ CE**

**SDAGE et  
programme de mesures**



Établissement public du ministère chargé du développement durable

# Cadre général (2/4)



planification

**Directive cadre sur l'eau**

**SDAGE**  
(schéma directeur d'aménagement et de gestion des eaux)

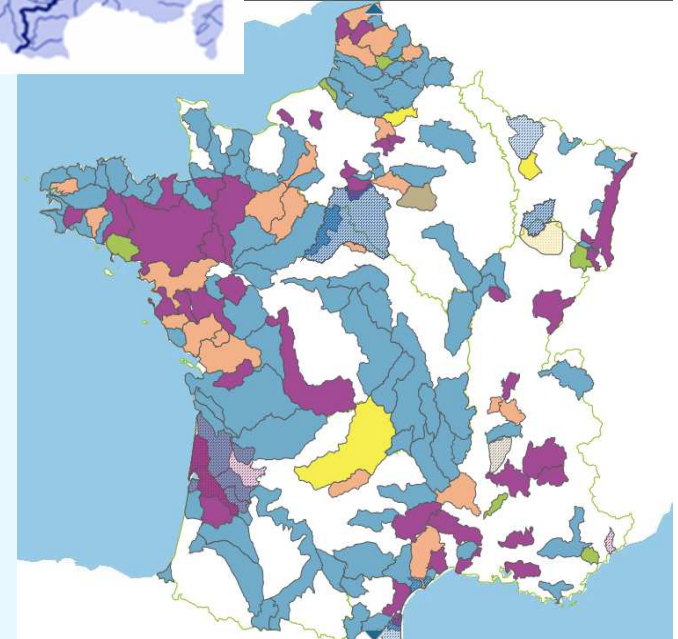
**SAGE**  
(schéma d'aménagement et de gestion des eaux)

**Maîtres d'ouvrage**

actions



# Cadre général (3/4)



Directive cadre sur l'eau  
Etats membres /  
parlement européen /  
commission européenne

SDAGE  
Comités de bassin

SAGE  
Commissions locales  
de l'eau

Maîtres d'ouvrage

planification

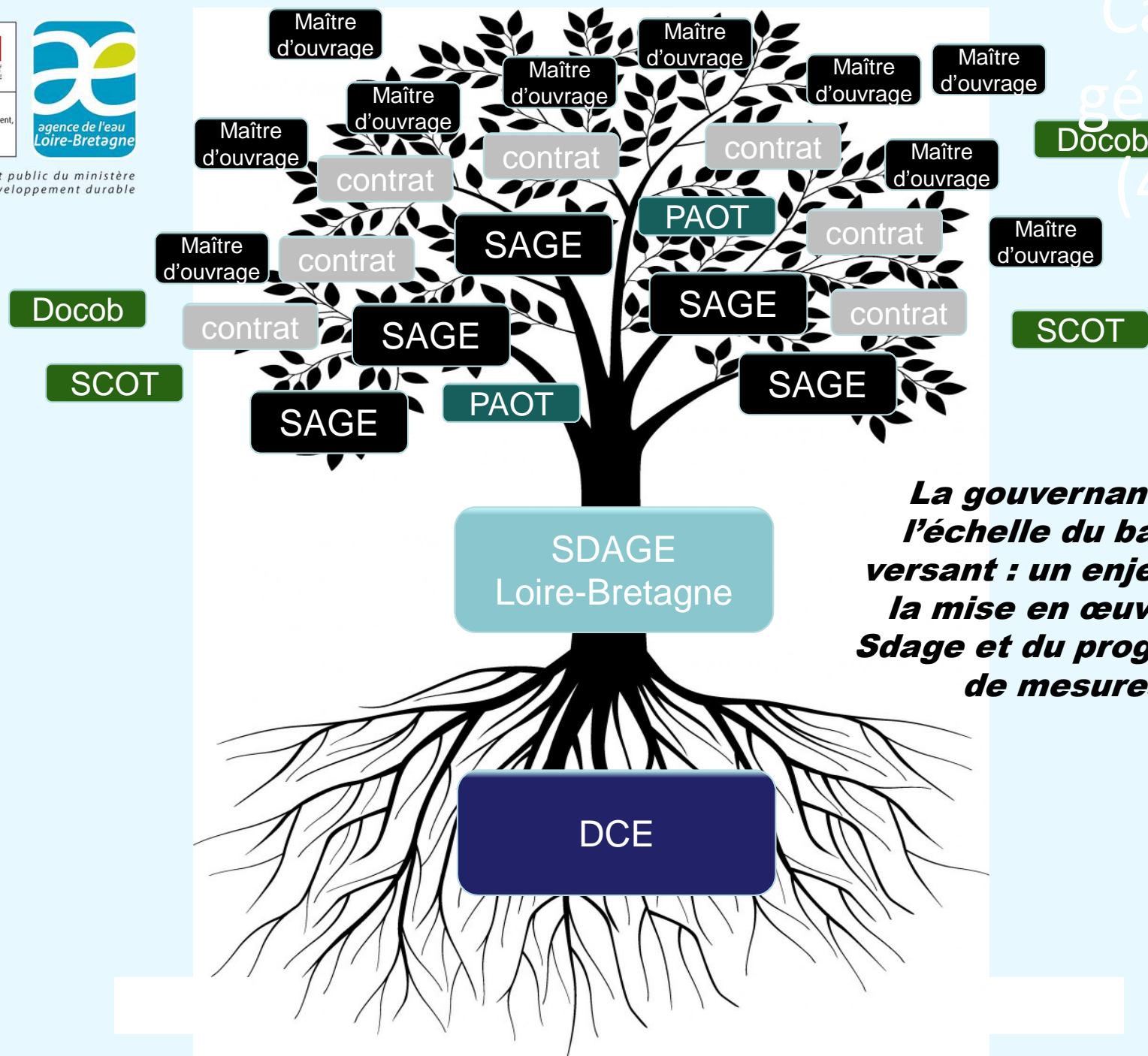
actions

Établissement chargé du développement



Établissement public du ministère chargé du développement durable

Cadre général (4/4)



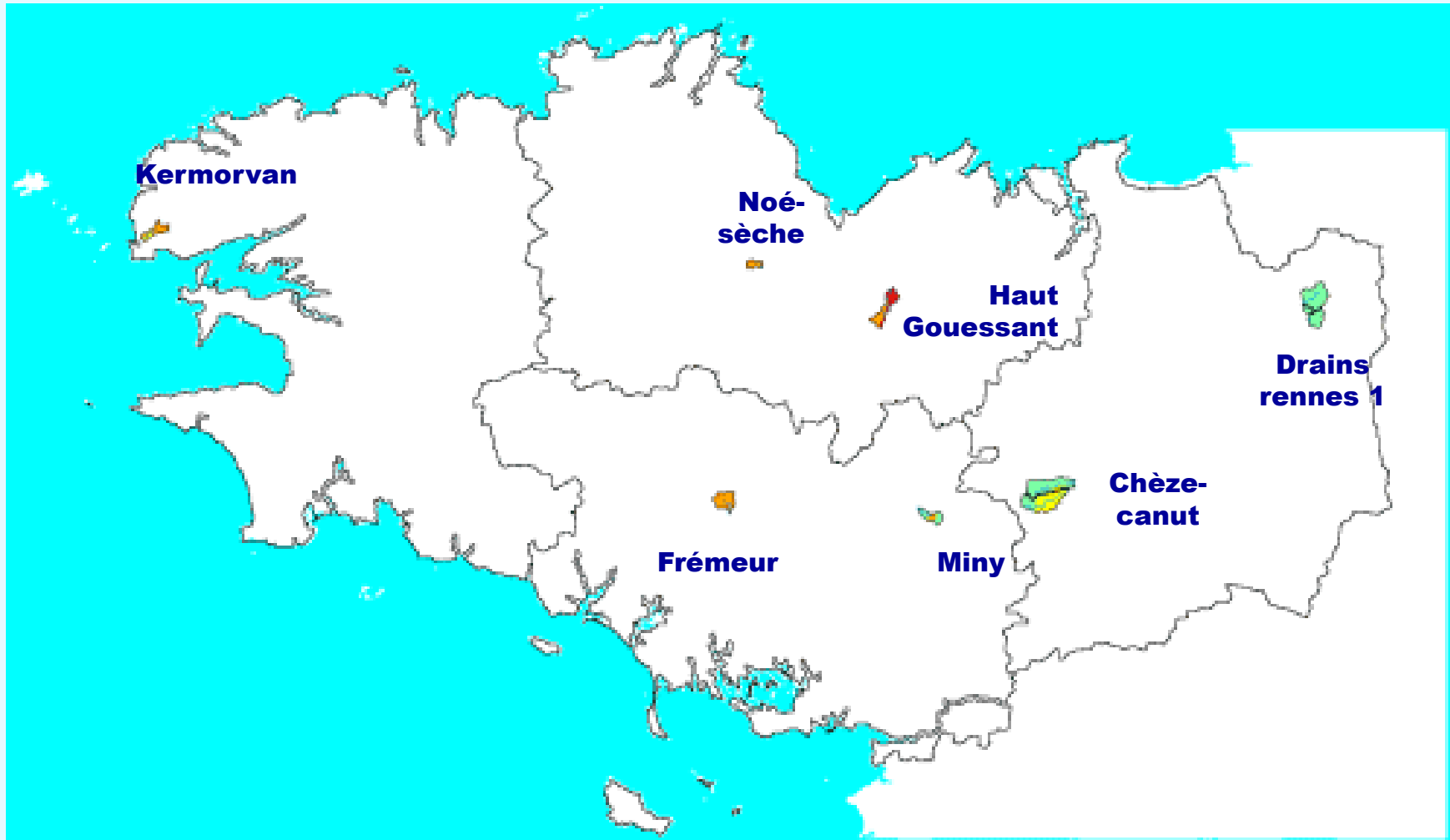
**La gouvernance à l'échelle du bassin versant : un enjeu pour la mise en œuvre du Sdage et du programme de mesures**



Établissement public du ministère chargé du développement durable

# Historique (1/7): BV, première vague, 1994

## Les bassins versants de démonstration de BEP 1994-1995

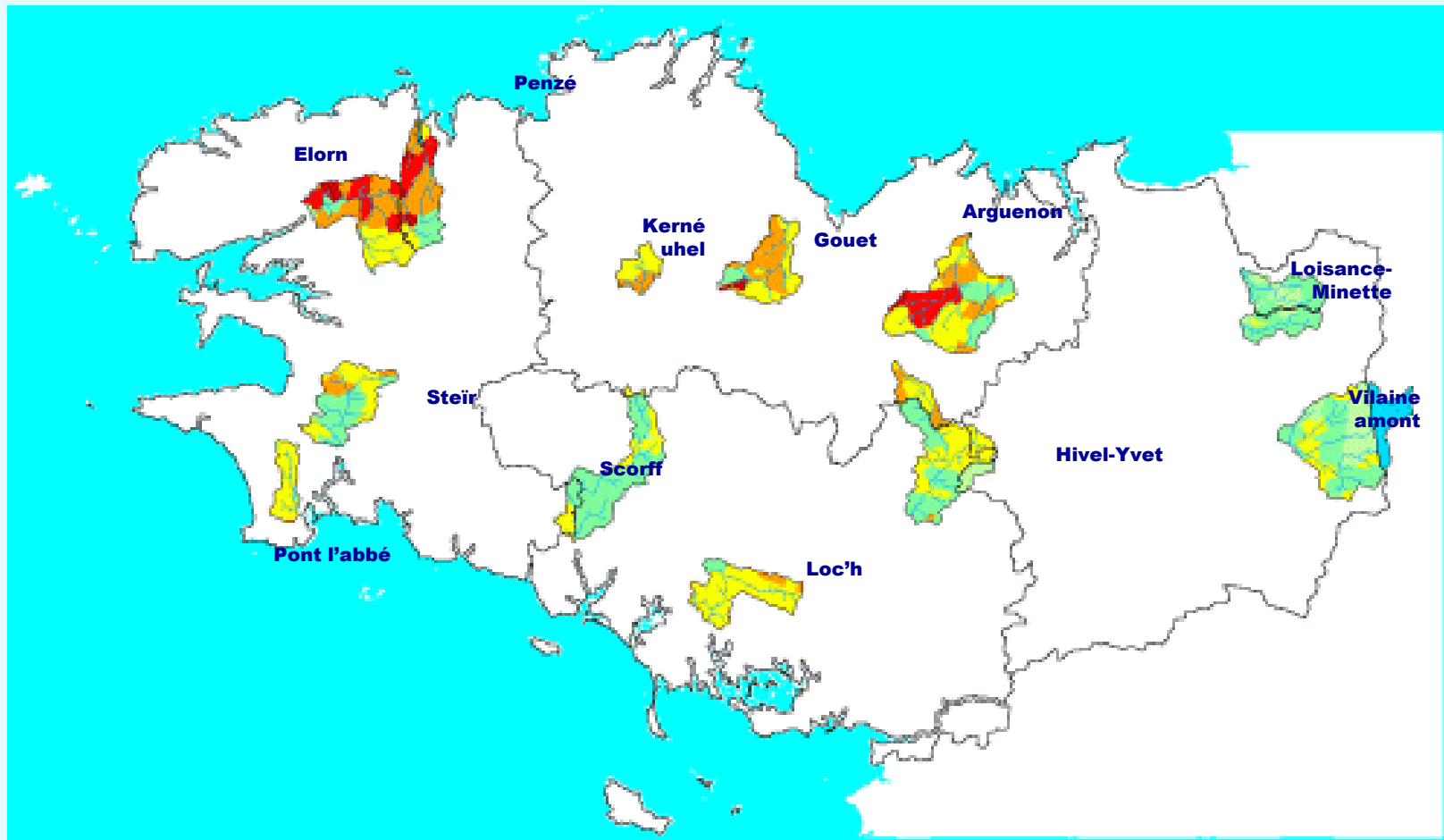




Établissement public du ministère chargé du développement durable

# Historique (2/7): BV, seconde vague, 1996

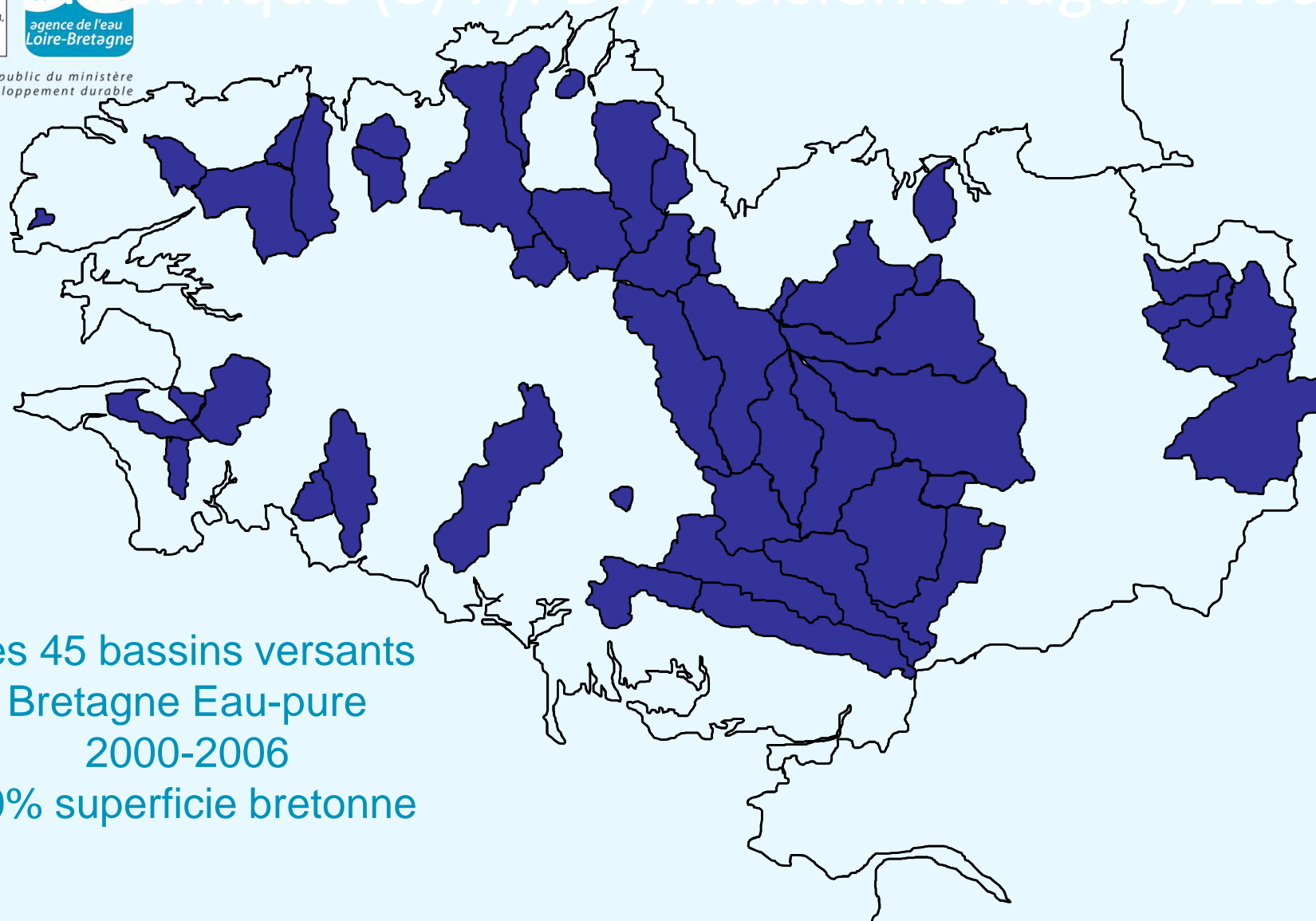
## Les bassins versants d'action renforcée de BEP 1996





Établissement public du ministère  
chargé du développement durable

# Historique (3/7): BV, troisième vague, 2000

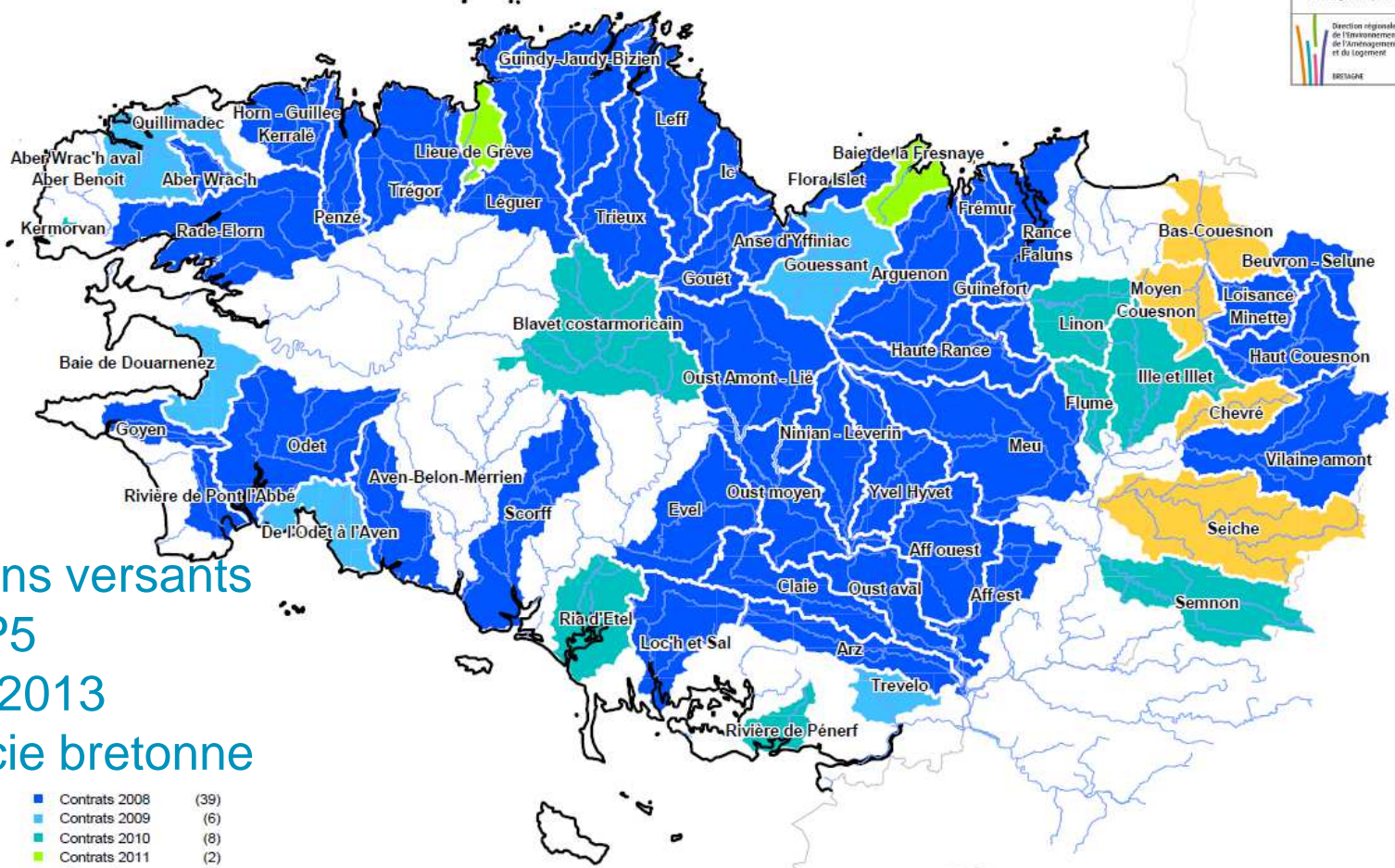


Les 45 bassins versants  
Bretagne Eau-pure  
2000-2006  
40% superficie bretonne



# Carte (4/7): BV, quatrième épisode 2007

Établissement public du ministère chargé du développement durable

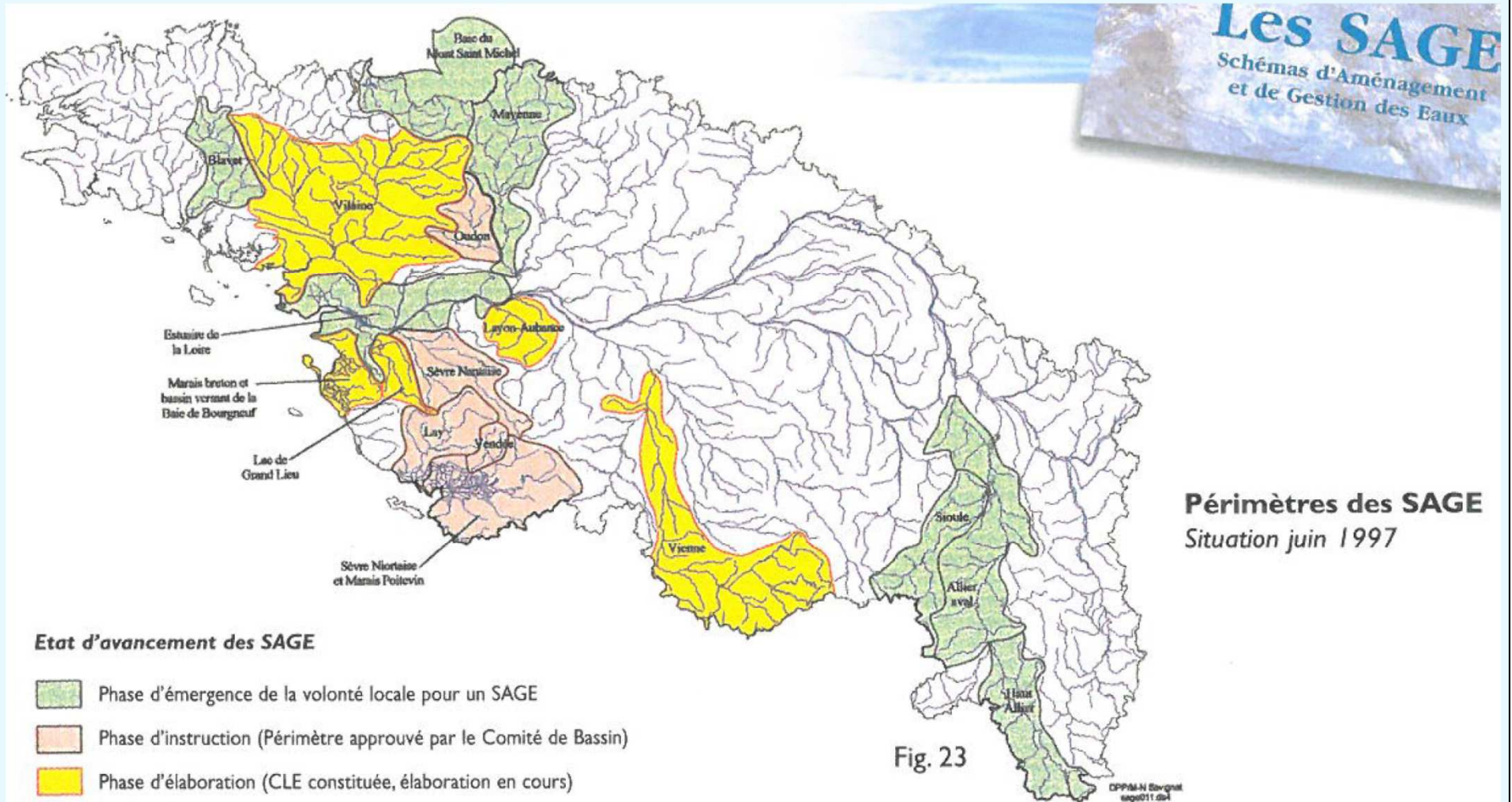


Les 55 bassins versants  
 GP5  
 2007-2013  
 71% superficie bretonne

■ Contrats 2008	(39)
■ Contrats 2009	(6)
■ Contrats 2010	(8)
■ Contrats 2011	(2)
■ Diagnostic en cours	(4)

Sources : IGN BD Carthage - DREAL Bretagne - Agence de l'eau Loire-Bretagne

# Historique (5/7): Sage, 1997



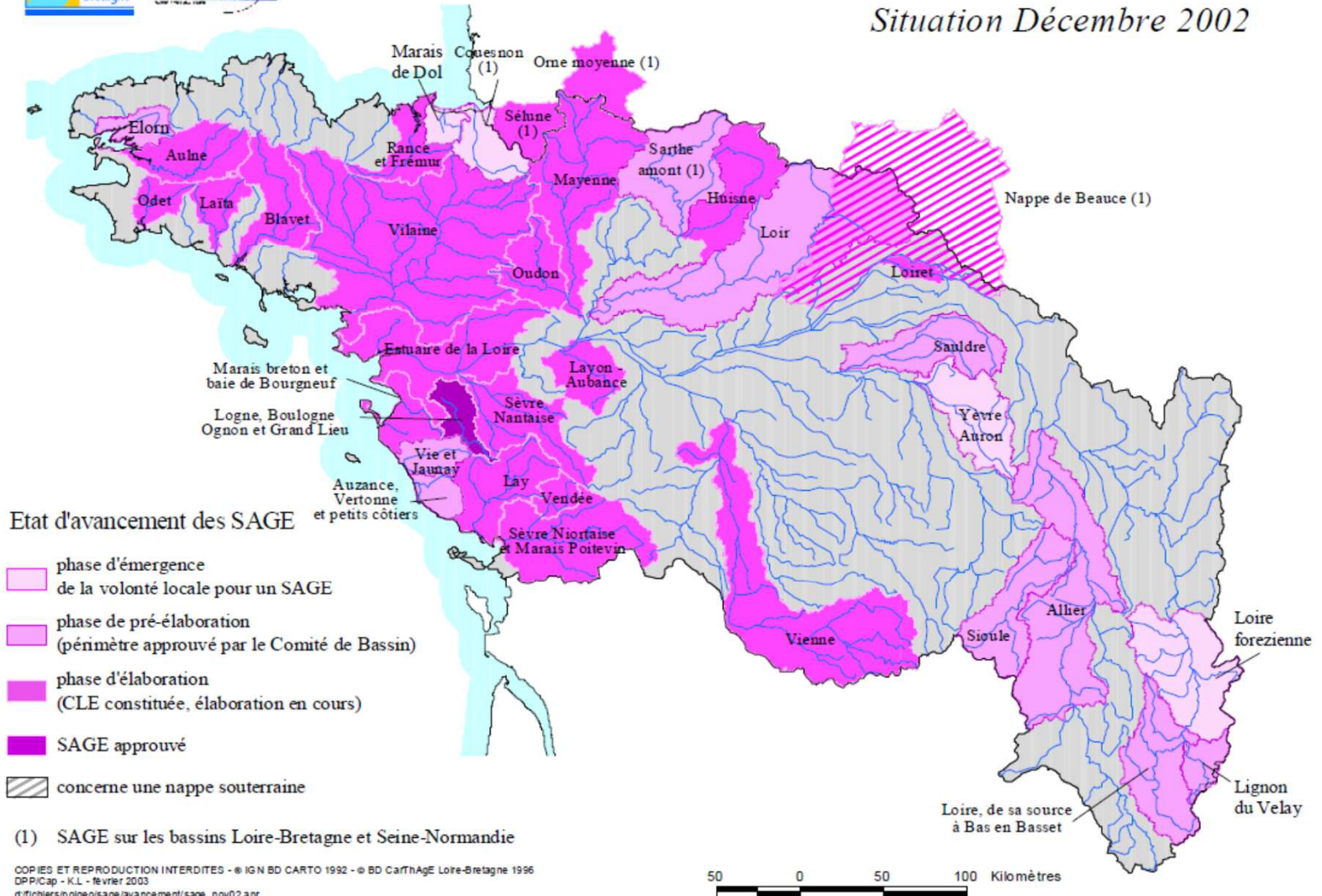
# Historique (6/7): Sage, 2002

Établissement public du  
chargé du développement



## Etat d'avancement des SAGE

Situation Décembre 2002

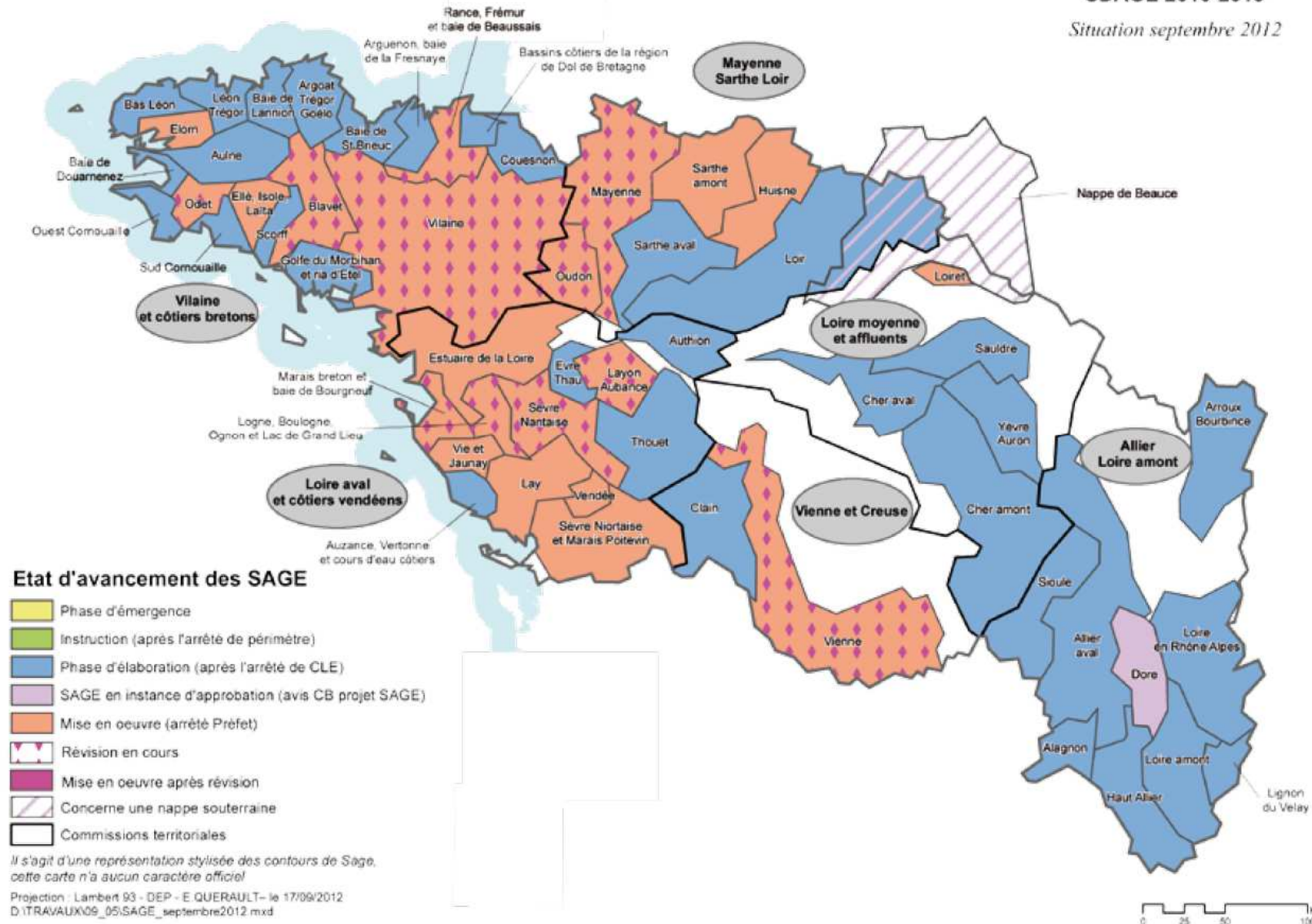


# Historique (7/7): Sage, 2012

Etablissement  
 chargé du d

Etat d'avancement des SAGE  
 SDAGE 2010-2015

Situation septembre 2012





# Aujourd'hui (1/4)

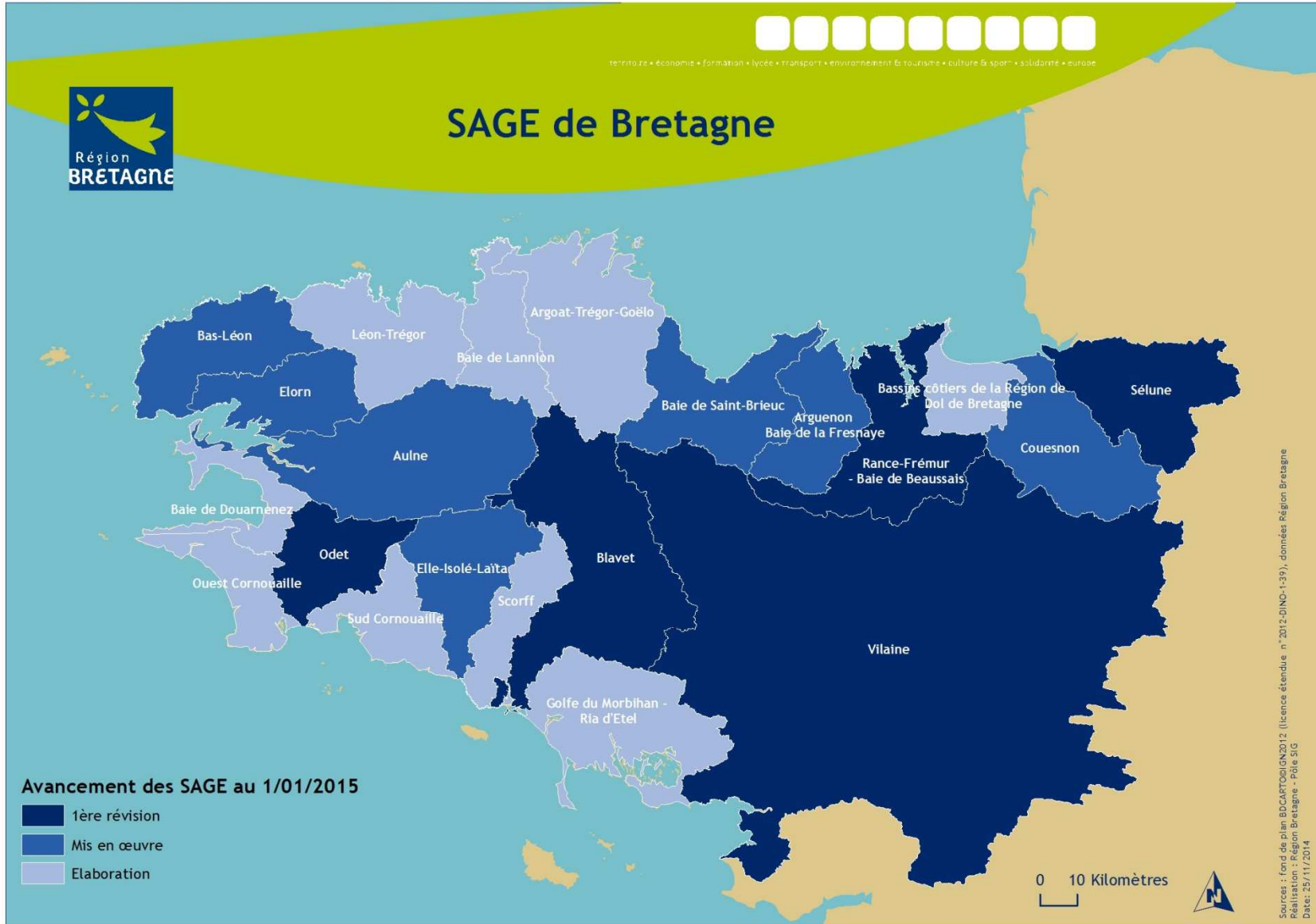
Établissement chargé de



territoire • économie • formation • lycée • transport • environnement • tourisme • culture & sport • solidarité • europe



## SAGE de Bretagne



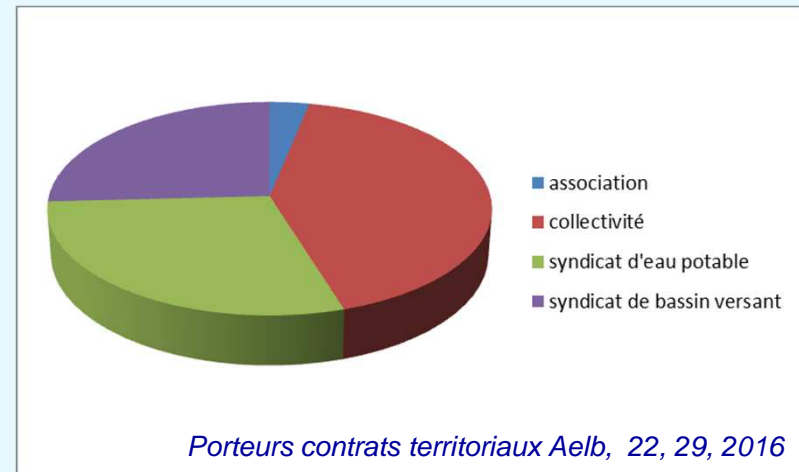
Sources : fond de plan BD CARTEOIGN 2012 (licence étendue n° 2012-DINO-1-39), données Région Bretagne  
Réalisation : Région Bretagne - Pôle SIG  
Date : 25/11/2014



Établissement public du ministère  
chargé du développement durable

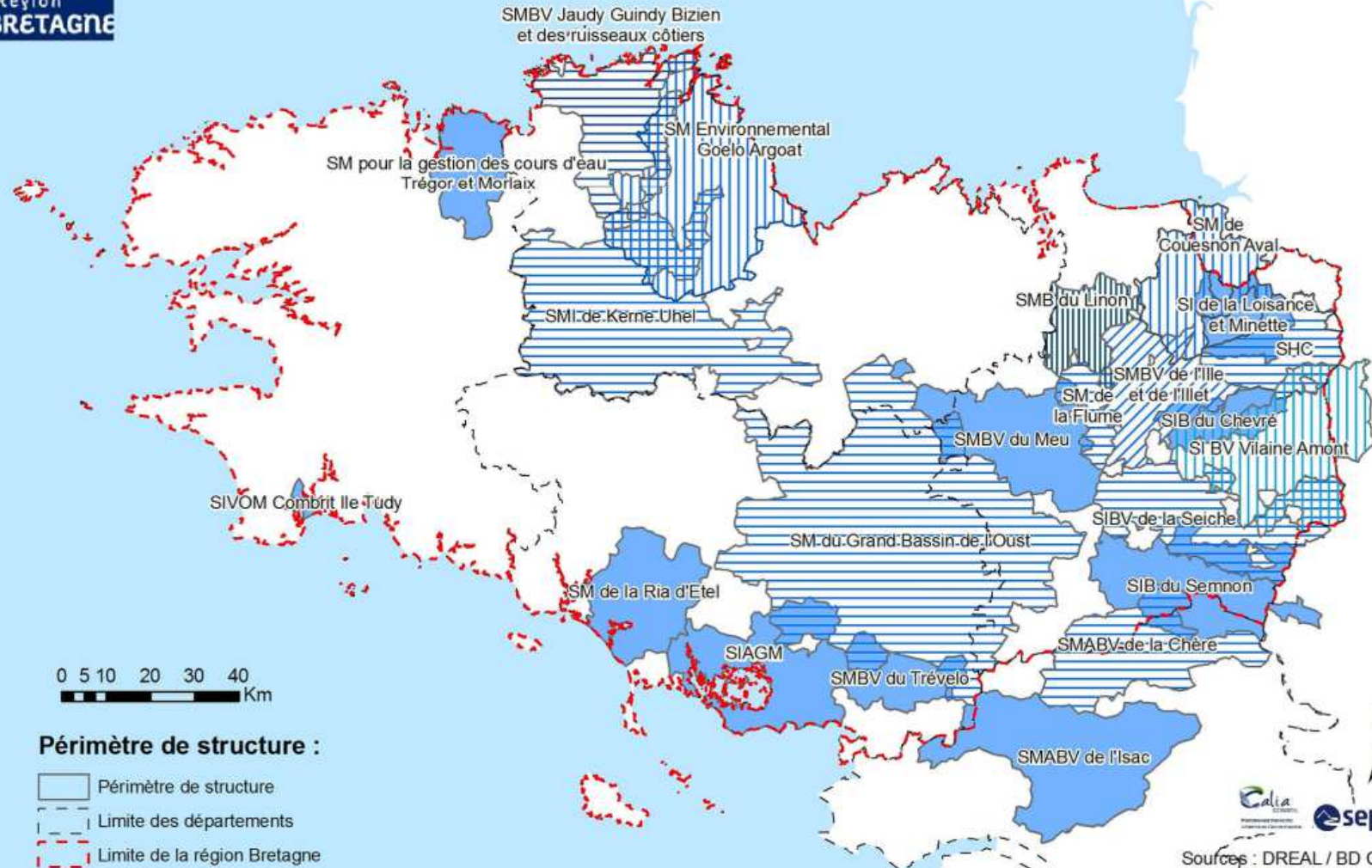
## Aujourd'hui (2/4)

- Des **syndicats de bassin versant** (intercommunaux ou mixtes), parfois des **syndicats d'eau potable** ayant pris des compétences sur le grand cycle de l'eau (liens entre la production d'eau potable et la protection des ressources en eau) ;
- Des **EPCI à fiscalité propre** (communautés de communes, communautés d'agglomération ou communautés urbaines) qui exercent en fonction de leurs statuts des compétences obligatoires, facultatives et/ou optionnelles ;
- 
- D'**autres** types de structures : associations, Parc Naturel Régional (Armorique), etc.



# Aujourd'hui (4/4)

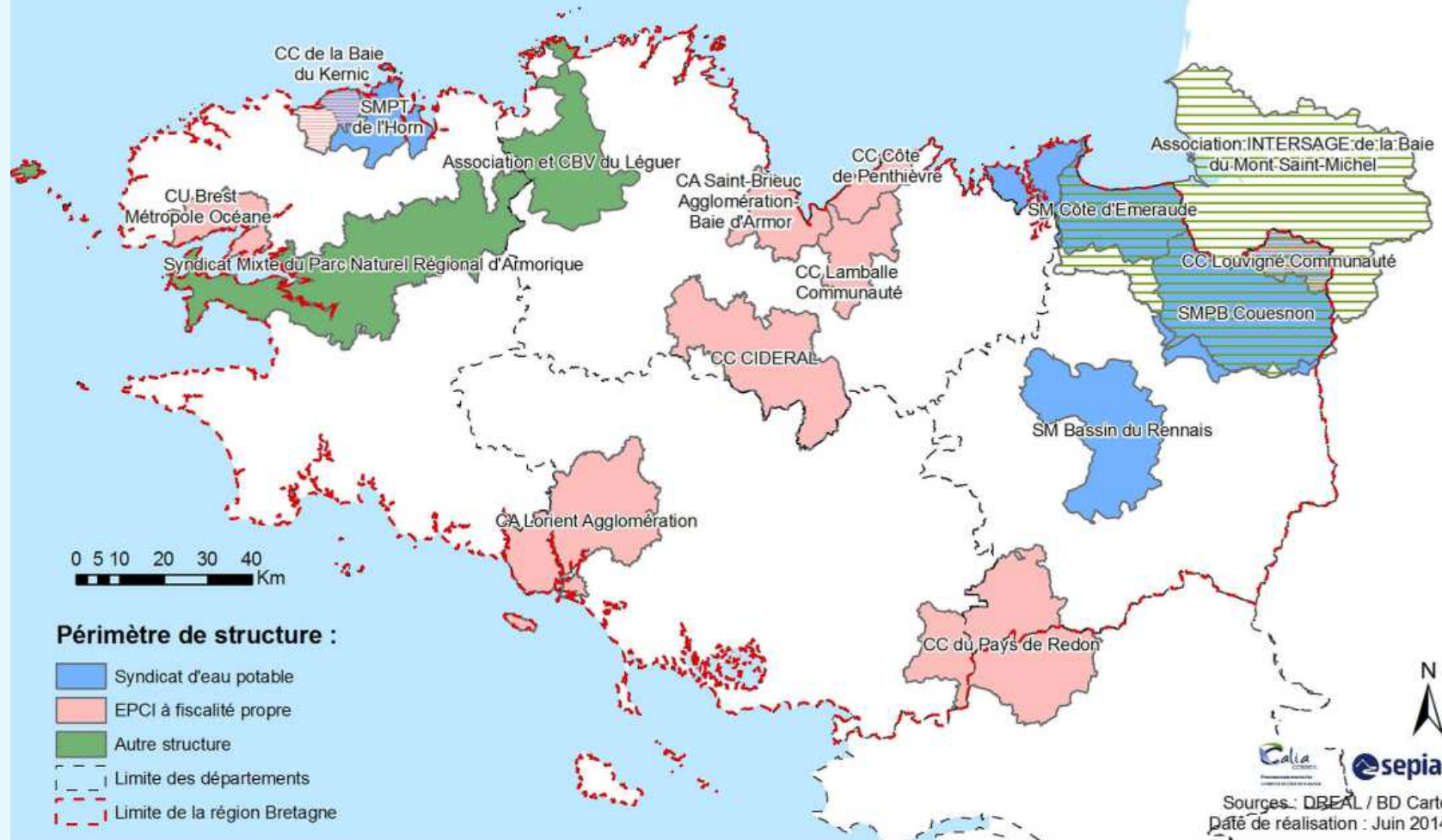
## Analyse des questionnaires : syndicats de bassin versant en Bretagne



# Aujourd'hui (3/3)



## Analyse des questionnaires : autres structures en Bretagne





Établissement public du ministère  
chargé du développement durable

## En résumé

- Une situation favorable en Bretagne, pour les BV (70%) et les Sage (100%);
- Une culture de la responsabilité, du partenariat et de l'adaptation aux défis pour l'eau en Bretagne;
- Une méthode qui fait ses preuves avec des résultats sur la qualité de l'eau mais à poursuivre et amplifier





Établissement public du ministère  
chargé du développement durable

## ENJEUX & PERSPECTIVES

- Efficacité: atteindre les objectifs de résultats
- Efficience: optimiser les moyens / coûts

Pour atteindre 69% masses d'eau en bon état en 2021, développer actions en lien avec la planification sur des territoires hydrographiques

- ⇒ Maintenir la dynamique existante et les cofinancements;
- ⇒ Comblent les lacunes sur des masses d'eau orphelines de maîtrise d'ouvrage