



Repenser
**LE LIEN
TERRE
MER**

Colloque régional
MORLAIX
7 Novembre 2024
CCI Finistère



Avec le soutien financier de :





Repenser
**LE LIEN
TERRE
MER**

Colloque régional
MORLAIX
7 Novembre 2024
CCI Finistère



14h15 – 15h45 : **Table ronde / Paysage : s'adapter aux évolutions**

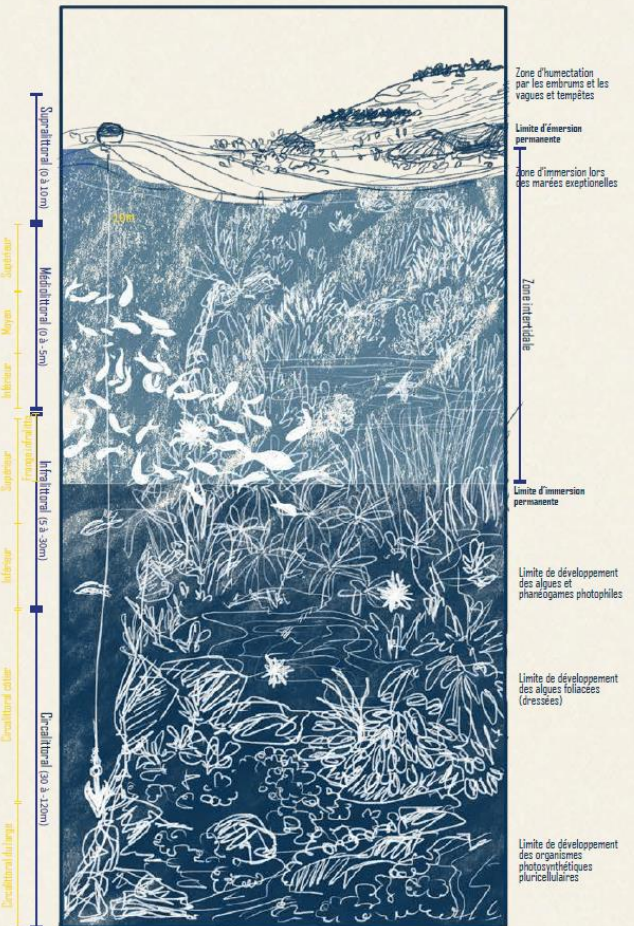
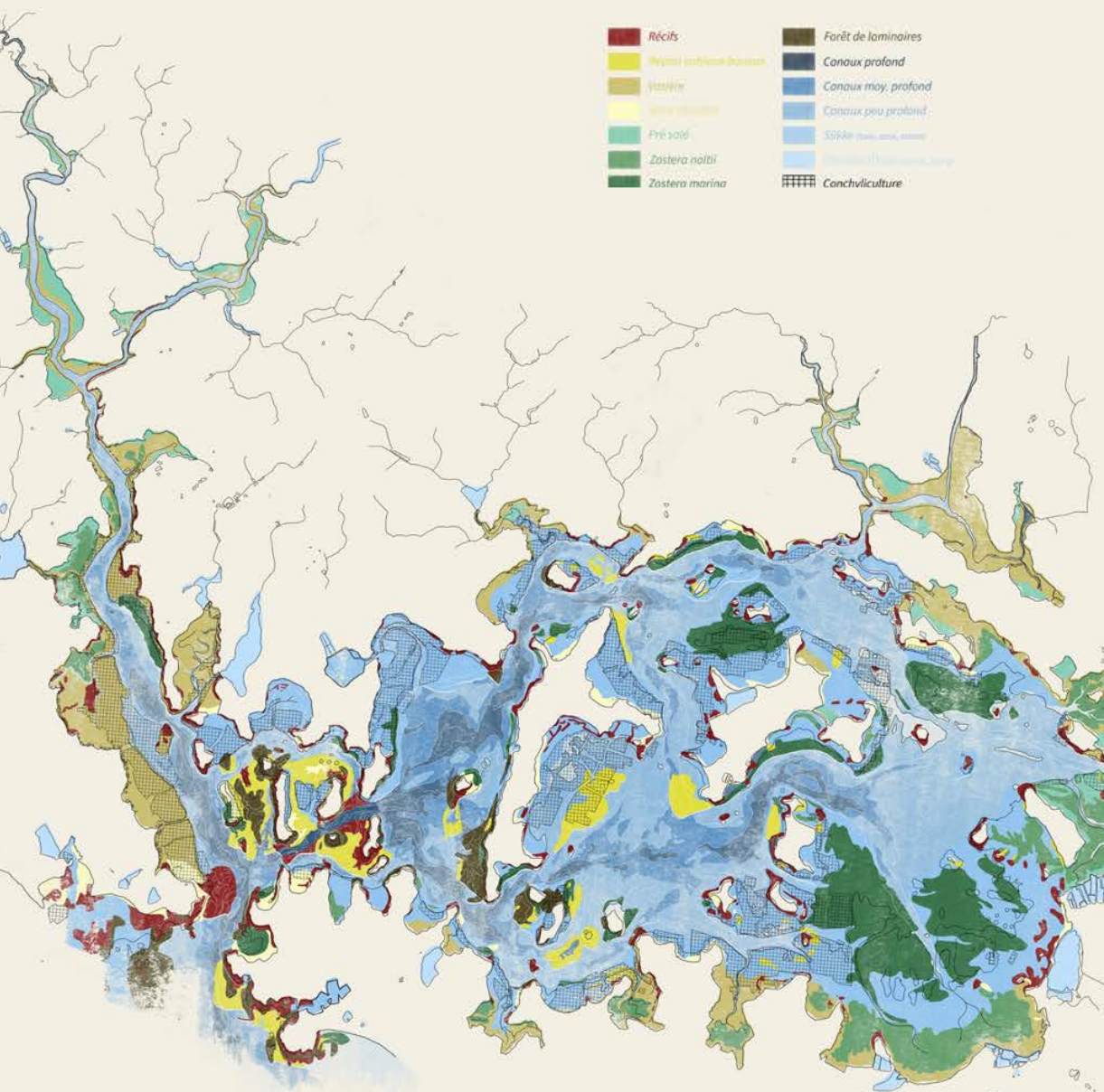
Animée par Bruno Ricard, Président de la CLE Rance, Frémur, baie de Baussais

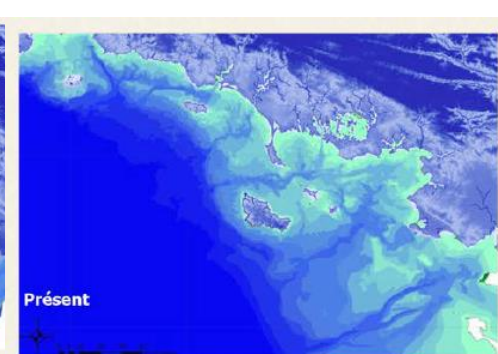
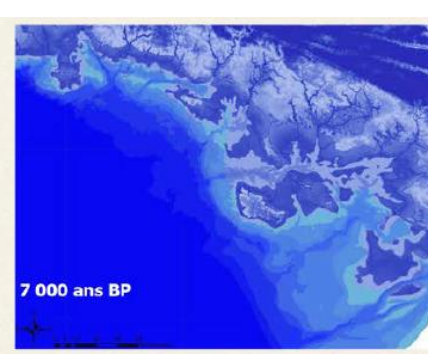
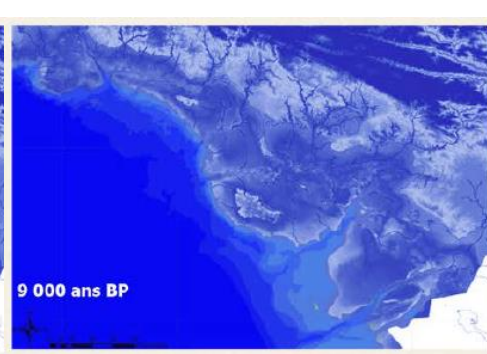
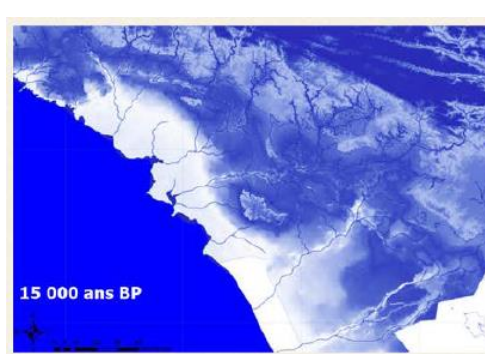
- Raphaël Rapin - Maire de Guisseny
- Louisa Le Rouzic - Chargée de transitions écologiques et énergétiques - Pays d'Iroise Communauté
- Agriculteur / chargé de mission bocage

Nicolas Floc'h/ *Stanislas Poussin*



Stanislas Poussin





Sur le temps court (15000 ans) une évolution très forte du trait de côte (+ 100 m de niveau marin)

*Et sur le temps long...
(500 millions d'années)*







EXPLOITANT MARAÎCHER

PRODUCTEUR ET GESTIONNAIRE
DU PAYSAGE, ENTREPRISE

DRAAF ET CHAMBRE D'AGRICULTURE

APPUIS OPÉRATIONNEL,
ÉCONOMIQUE,
TECHNIQUE ET
RÉGLEMENTAIRE SUR LES
PRATIQUES AGRICOLES

**CEINTURE
DORÉE**

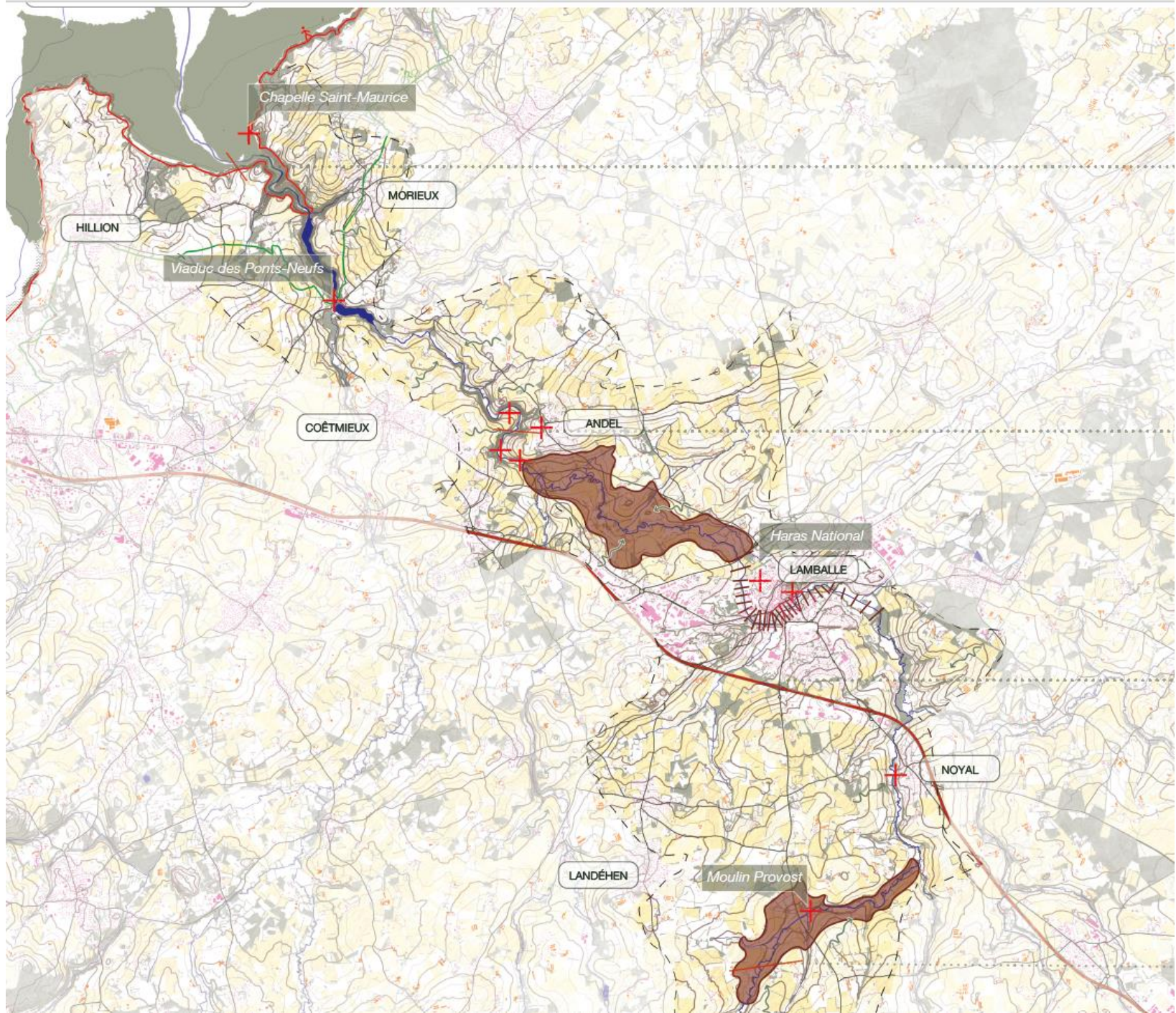
PAYSAGISTE

SPATIALISATION,
CONCILIATION
ENTRE LOGIQUE DE
PRODUCTION ET
AGRO-PAYSAGES

AGENCE DE L'EAU ET GÉMAPI

APPUIS OPÉRATIONNEL,
ÉCONOMIQUE ET TECHNIQUE SUR
L'EAU







Parcelle de défrichage

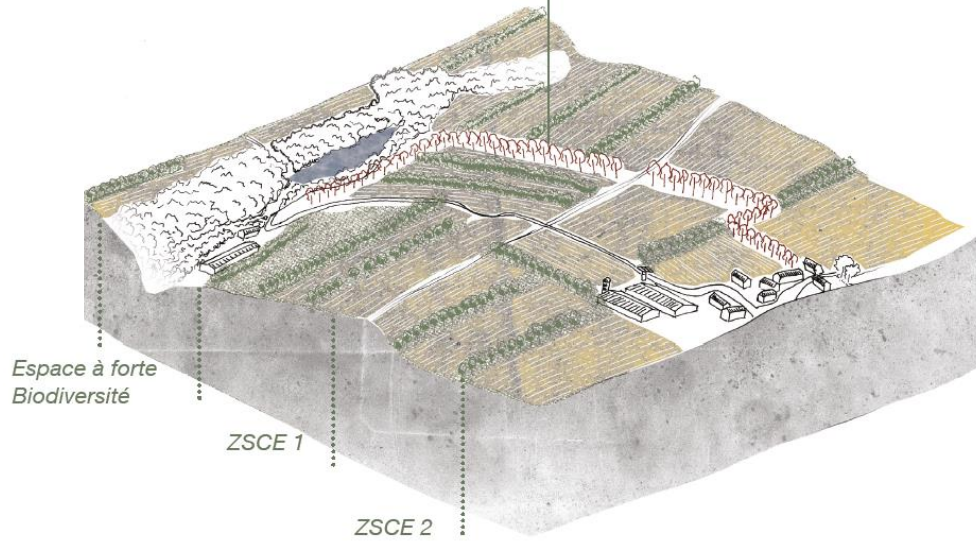
Parcours boisé

Vallon pâturé

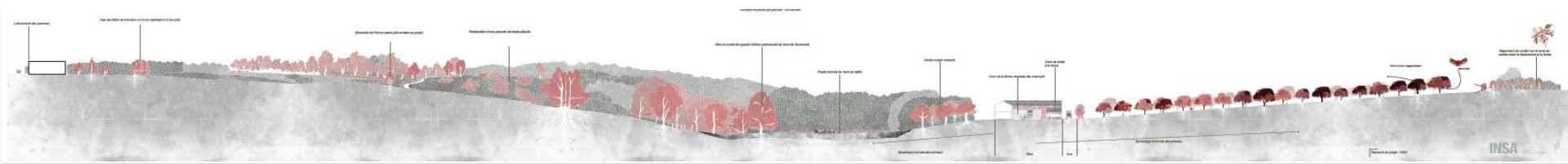
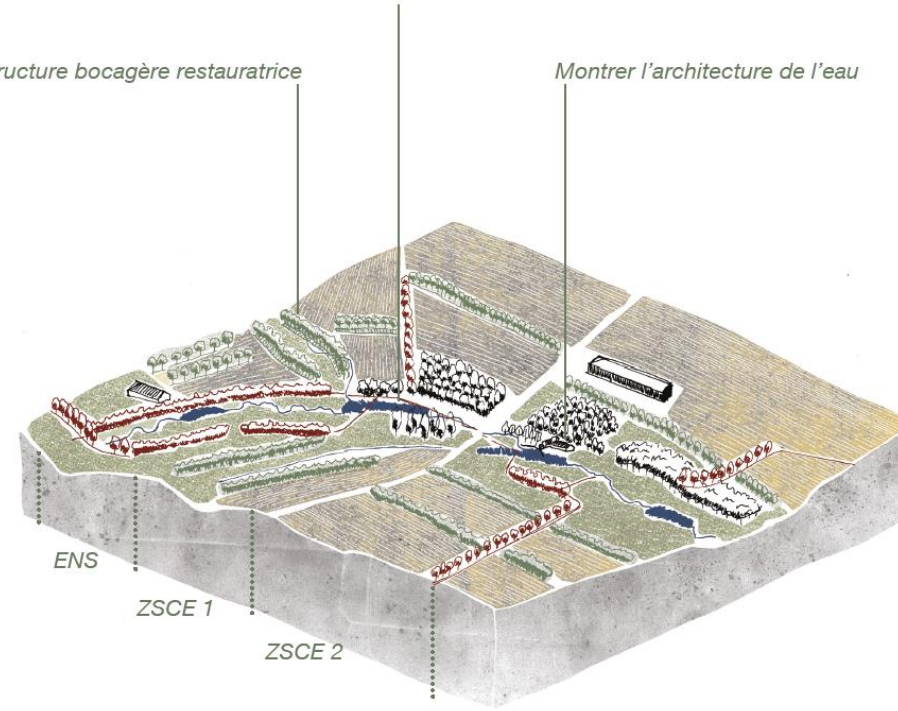
Les outils du paysagiste au service d'une vision *différente* ou *complémentaire*, et d'un « projet de paysage » (reflet ici d'un projet agricole)

Blocs diagrammes des zooms de travail
Successivement : Zone 1 - Zone 2 - Zone 3

Alignement bordant la piste cyclable



Structure bocagère restauratrice



Les outils du paysagiste au service d'une vision *différente* ou *complémentaire*, et d'un « projet de paysage » (reflet ici d'un projet agricole)



Hale de Chêne pédonculé en Ragasse



Alignement de Hêtre commun



Le chemin bordé d'une hale multi-spécifique taillée, nous indique que nous sommes proche de la pièce d'eau.



Pièce d'eau du Moulin Rault.
Volume: 20 000 m³

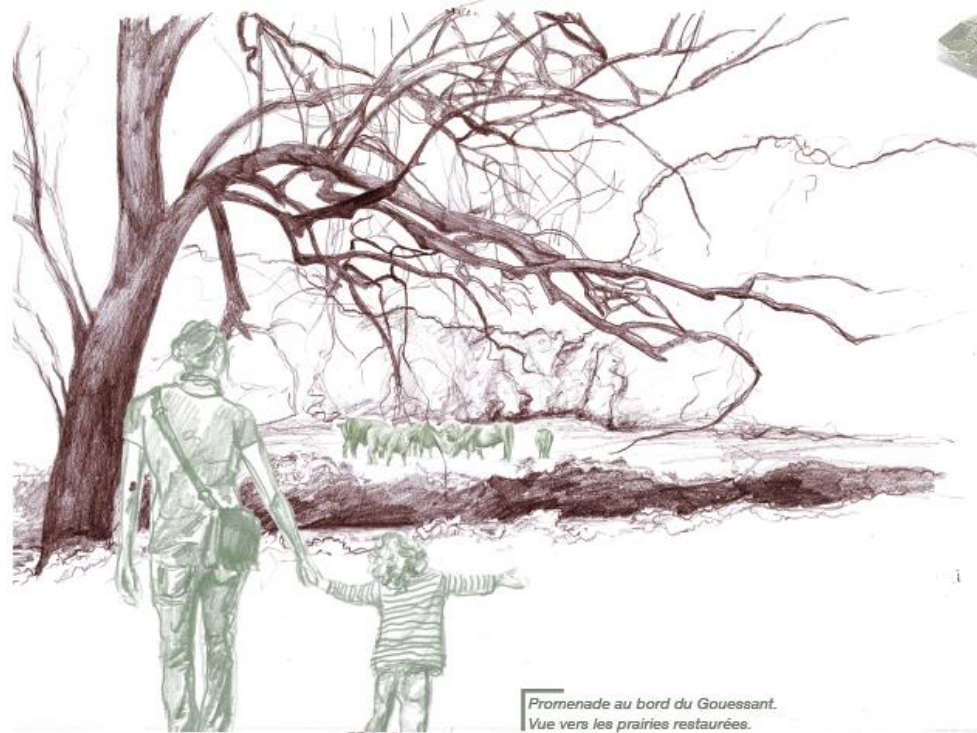
La création d'une boucle autour de la retenue d'eau du Moulin Rault est une première étape pour la reconnaissance du Gouessant.

Phasage d'implantation des haies



Principe de restauration des prairies.

Etat initial
Relevé botanique initial.



Promenade au bord du Gouessant.
Vue vers les prairies restaurées.

